

S*i*IF

Salone internazionale

SALONE INTERNAZIONALE

7/8 maggio 2022

in partnership con



2022

e Ferr
err

e Ferramenta & Colori

DELLA FERRAMENTA

**Mostra
d'Oltremare
Napoli**

www.siferr.com



Realizziamo impianti
masterizzati per i tuoi clienti

Scegli i sistemi a chiave maestra DOM

Sicurezza e controllo per ogni accesso

Offri sicurezza, controllo e comodità ai tuoi clienti proteggendo i loro immobili con un sistema a chiave maestra DOM.

Contattaci per scoprire i vantaggi del nostro servizio di spedizione veloce.



Massima affidabilità

I sistemi di chiusura DOM hanno ottenuto le più alte certificazioni di sicurezza quali VdS, SKG e EN 1303.



Meccanica + Elettronica

Integra in qualsiasi momento un sistema di controllo accessi elettronico ad un impianto meccanico per una gestione degli accessi versatile e in tempo reale.



Scopri il nostro servizio dedicato

DOM-CR S.P.A.
www.dom-security.com/it

we domore for security

serrature
di sicurezza



Made in Italy



...SEMPLICI SOLUZIONI PER PORTE D'INTERNI...

...EASY SOLUTIONS FOR INTERNAL DOORS...

Welka Serrature S.p.A.

Via Cesare Battisti, 12 - 22069 Rovellasca (CO) - Tel. +39 0296342453 - Email: commerciale@welka.it - www.welka.it

TUTTI I CATALOGHI ITALCHIAVI SONO AGGIORNATI ONLINE

OFFERTE A TEMPO

SEI UN RIVENDITORE?



mandaci una mail per iscriverti alla nostra newsletter

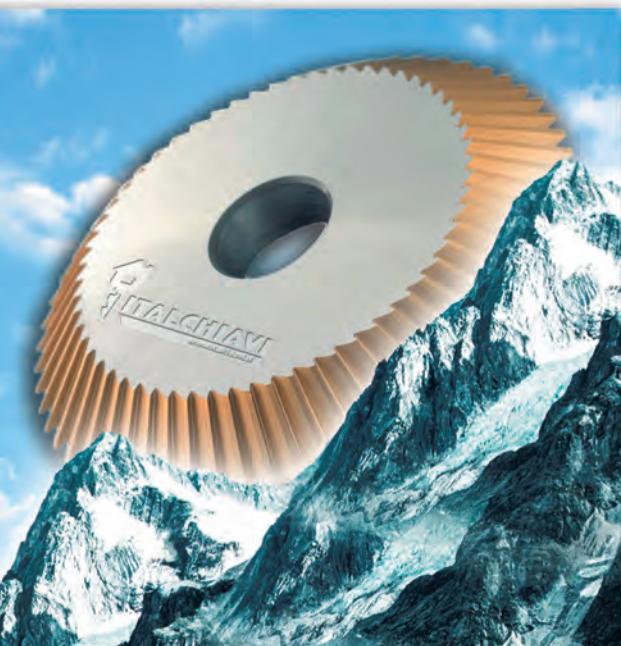
RICEVERAI



una selezione di promozioni in evidenza



italchiavi.it



Inquadra il QR Code e consultali subito!



FRESE FOS



SWISS MADE SINCE 1886

RIVENDITORE ESCLUSIVO AUTORIZZATO PER L'ITALIA



ITALCHIAVI Srl - Via G. Botero, 71 - 00179 Roma
Tel. +39 06 784 3717 - Fax +39 06 6229 2033

italchiavi_amm.ne@virgilio.it
www.italchiavi.it



CIPIERRE
sicurezza in evoluzione



Tutti i prodotti orgogliosamente Made in Italy

Cipierre S.r.l.

Sede operativa 1 Via Tazio Nuvolari, 12 - 00011 Tivoli Terme - Roma, Italy Sede operativa 2 Via Luigi Einaudi, 3 - 00012 Guidonia Montecelio - Roma, Italy
Sede legale Via Massimi, 154 - 00136 Roma, Italy Tel. +39 0774 35 55 90 +39 0774 37 86 35 - Fax +39 0774 37 99 24 - info@cipierre.com

WWW.CIPIERRE.COM



22 - 25 novembre 2021
fieramilano Rho
PADIGLIONE 1 - G22





why | EVO®

why | EVO®
MINI

4 in 1? Ora sai cosa ti serve!

4
IN UNO

- 1 CASA
- 2 UFFICIO
- 3 GARAGE
- 4 2ª CASA

Puoi finalmente gestire
4 automazioni
con un solo radiocomando!

Vieni a conoscere tutta la gamma sul nostro sito
why-evo.com





UNA PARTNERSHIP A PIENI GIRI.

Nasce una nuova sinergia distributiva:
C.A.T. e **KEYLINE ITALIA** insieme
per dare a tutti i duplicatori di radiocomandi auto
un servizio completo sempre più efficiente.

GUSCI, COVER,
DISPOSITIVI DIAGNOSTICI,
SISTEMI PER LA
CLONAZIONE
E PROGRAMMAZIONE
DI RADIOCOMANDI AUTO.

Il servizio perfetto.



**DISTRIBUTORE
UFFICIALE**



www.keyline.it
info@keyline.it
T 0438 202 511





8	Security News
16	Focus Sicurezza 2021 tra Business e Formazione
24	Approfondimento Casseforti Protezione totale
32	Elf-Ersi Ersi 2022 Elf Convention e Ersi Convegno insieme nel 2022
36	Norme Sicurezza sul lavoro Intervento massivo per il rispetto delle norme sulla sicurezza in azienda
40	Attualità Bonus sicurezza 2021 Agevolazioni per allarmi e videocamere
	iProtagonisti
42	<i>C.A.T.</i>
44	<i>Cipierre</i>
46	<i>DOM</i>
48	<i>Errebi</i>
50	<i>Italchiavi</i>
52	<i>Keyline</i>
54	<i>Malfatti&Tacchini</i>
56	<i>ISEO</i>
58	<i>Mottura</i>
60	<i>Wally</i>
62	<i>Welka</i>



SOMMARIO

NUMERO 14 - 2021

Focus Sicurezza 2021

Sicurezza 2021 tra Business e Formazione

380 aziende rappresentative di tutti i comparti, tanti prodotti in anteprima e oltre 50 incontri formativi. Ritorna in presenza la fiera dedicata alla sicurezza con un focus sulle nuove tendenze legate alla digitalizzazione e alla cyber security.

Approfondimento Casseforti

Protezione TOTALE

Affidabile, robusta, al passo con i tempi. La casaforte rappresenta ancora il sistema più utilizzato in casa per mettere al sicuro contanti, documenti e oggetti di valore. Oltre al mercato residenziale è importante il comparto professionale degli alberghi, banche, supermercati ecc. Scopriamo le evoluzioni, le tendenze e il futuro di questo oggetto dalle parole di quattro protagonisti del settore.

Attualità Bonus sicurezza

Bonus sicurezza 2021: agevolazioni per allarmi e videocamere

BONUS SICUREZZA -50%

DISPOSITIVI CHE RIENTRANO NEL BONUS SICUREZZA 2021

- Allarmi a allarme
- Allarme magnetico e telefonico
- Allarme video
- Allarme perimetrale e perimetrale
- Allarme perimetrale e perimetrale
- Allarme perimetrale e perimetrale
- Allarme perimetrale e perimetrale
- Allarme perimetrale e perimetrale

CHIAMI SONO LE SPESE PER LE CHIAMI A CARICA A BONUS FISCALI?

CHIAMI SONO LE SPESE PER LE CHIAMI A CARICA A BONUS FISCALI?

CHIAMI SONO LE SPESE PER LE CHIAMI A CARICA A BONUS FISCALI?





Checkpoint Systems è partner di Action

Checkpoint Systems in qualità di provider internazionale in materia di sicurezza per il retail supporta da molti anni Action nel processo di messa in sicurezza della vasta gamma di articoli in-store senza compromettere l'esperienza d'acquisto dei clienti. Lo fa utilizzando dei tecnici locali e integrando senza problemi i sistemi di sicurezza e il punto vendita. **Action ha attualmente più di 1.800 negozi in nove Paesi europei e la formula del negozio è apprezzata da molti consumatori**, facendo registrare all'azienda più di 10 milioni di clienti ogni settimana. La catena di retail sta crescendo rapidamente e ha l'obiettivo di espandersi ulteriormente nei prossimi anni. In quest'ottica, Checkpoint Systems giocherà un ruolo di supporto importante.

Hörmann sostiene il valore delle relazioni umane

Nota per l'offerta di una gamma estremamente ampia di chiusure idonee agli ambiti più diversi – dal civile all'industriale, dalla logistica all'antincendio, sino al controllo veicolare degli accessi – **Hörmann prenderà parte, nel corso dell'autunno, ad alcune importanti manifestazioni fieristiche in presenza, dedicate ai differenti settori in cui l'azienda opera.** “Crediamo nelle persone e nella ricchezza delle relazioni umane– **afferma Chiara Covi,**

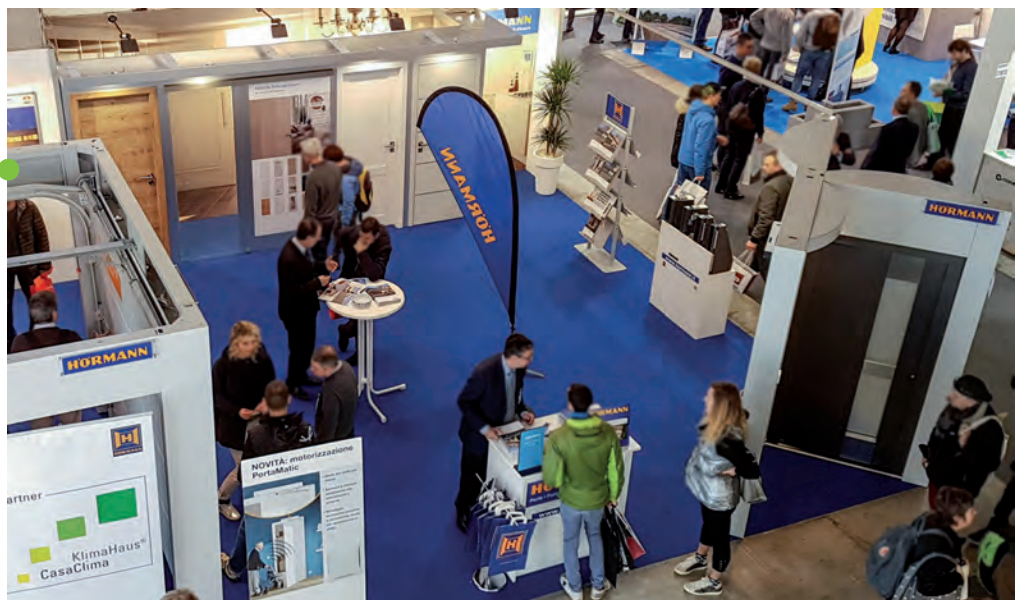
Responsabile Marketing di Hörmann; per questo, pur cavalcando il trend dell'evoluzione digitale, ad oggi sempre più imprescindibile, **torniamo oggi con piacere a prender parte alle manifestazioni fieristiche in presenza**, sostenendo i valori della vicinanza e del confronto diretto con tutti i nostri clienti, partner e fornitori.”

Industrial Starter presenta il nuovo logo Issaline

Issaline è il marchio principale di Industrial Starter, **azienda che realizza abbigliamento da lavoro e DPI.** La

società vicentina, che l'anno prossimo festeggerà i sessanta anni di attività, ha appena effettuato un restyling del brand e un nuovo posizionamento. Una nuova identità, che scaturisce dall'obiettivo di costruire un marchio riconoscibile, senza tempo e unico nella sua categoria, con un chiaro scopo: “Valorizzare il lavoratore in ciascuna delle sue professioni, incoraggiandolo a sentirsi orgoglioso di ciò che fa”. Uno scopo che si raccoglie sotto il nuovo slogan del brand “Your work matters” (Il tuo lavoro conta). **Un nuovo sistema che rappresenta chiaramente i valori del brand: vicinanza, coraggio e ispirazione.** L'azienda ha lavorato per più di 12 mesi per rendere il nuovo Issaline una realtà oggi. Un lavoro che ha richiesto la collaborazione di molti ambiti e che ha comportato il completo riadattamento di tutti i punti di contatto del brand.

Clienti e utenti inizieranno a godere della nuova visual identity da metà settembre, in concomitanza con la presentazione della nuova collezione autunno inverno e il lancio del nuovo sito web www.industrialstarter.com





Il nuovo elmetto Dräger

Il casco Dräger HPS SafeGuard è tra i più leggeri della sua categoria. Oltre al design molto sportivo, **questo elmetto per servizi antincendio e di soccorso è stato progettato per una distribuzione uniforme del peso sulla testa** e quindi garantisce un comfort eccellente anche quando è indossato per lunghi periodi. Inoltre questa caratteristica consente all'elmetto di rimanere saldamente posizionato indipendentemente da qualsiasi tipo di movimento, come ad esempio quando si avanza a carponi o si passa attraverso spazi ristretti. **Se necessario, HPS SafeGuard può essere dotato di una visiera integrata per la totale protezione di occhi e volto.** Su tutto il casco possono essere applicate strisce rifrangenti in diversi design e colori, rendendolo così facilmente visibile di giorno, di notte e in condizioni di scarsa visibilità.

Porte anti panico di Cisa

La linea Multitop Matic di CISA per porte in alluminio e ferro si completa con la nuova **EXIT che unisce il vantaggio dell'apertura rapida in caso di emergenza a quello della chiusura automatica in sicurezza.** Come per tutti i modelli Matic, non serve la chiave per chiudere in sicurezza. **Basta accostare l'anta sul montante fisso per**



ottenere la fuoriuscita automatica dei 3 scrocci e dei 3 catenacci. Grazie alla chiusura automatica, non è più necessario chiudere manualmente le uscite di emergenza al termine della giornata. Un notevole risparmio di tempo e guadagno in sicurezza.

Rivoluzione Wally in digitale

Wally presenta due prodotti smart all'avanguardia. **Il primo è una maniglia (MA01) adatta a porte con spessore da 38 a 56 mm.** L'apertura avviene attraverso impronta digitale, bluetooth o pin. Il controllo remoto avviene con l'App "Janus Lock". La maniglia, alimentata a batterie AAA, sostituisce quella tradizionale senza apportare modifiche alla porta. È presente un tastierino numerico luminoso. **Il secondo prodotto è uno spioncino digitale (SP03).** Ha uno schermo LCD 2,8" HD e un sensore da 1,0 Mp CMOS (720P). Può essere installato su porte di spessore da 32-104 mm. Il foro porta



Ø14-35 mm. Ecco altre caratteristiche: angolo di visuale 134°; alimentazione a batteria integrata da 4300mAh Lithium; visione notturna ad infrarossi; sensore di movimento; chiamate audio/video in remoto; funzione registrazione audio/video automatica; registro visitatori e controllo remoto con APP.



Radici Group presenta Radipeople

In occasione della fiera A+A, evento internazionale dedicato alle soluzioni per la sicurezza in ambito lavorativo, Radici Group presenta **la sua nuova linea di dispositivi di protezione individuale** per uso industriale Radipeople. Fra queste, tute, camici, cuffie, copricapo, copriscarpa e calzari. Il nuovo marchio si impegna nel fornire una filiera tracciabile, attenta alle materie prime utilizzate e alla qualità dei prodotti offerti. Non manca **l'attenzione al tema ambientale**, come dimostra Radipeople Eco, la prima tuta protettiva totalmente riciclabile a fine vita realizzata 100% in polipropilene. I prodotti di Radici Group **si rivolgono a molteplici settori industriali**, tra cui oil e gas, utilities, edilizia, industria alimentare, verniciatura automobilistica e cantieristica nautica, manutenzione, agricoltura, laboratori, produzione di microprocessori, industria farmaceutica e chimica.



Garsport e BOA presentano la nuova linea di scarpe antinfortunistica

In occasione delle fiere dedicate alla sicurezza A+A e Millipol, Garsport ha presentato B01007A K-Energy, la nuova scarpa progettata in collaborazione con BOA Technology. **La calzatura antinfortunistica fa parte della seconda generazione della linea Kaptiv**, con l'obiettivo di offrire migliore resistenza e sicurezza a chi la indossa. La novità del prodotto è sicuramente il puntalino in TPU, che la rende più resistente agli urti e all'abrasione, e l'applicazione della tecnologia i-daptive, che permette di adattarsi alle differenti modalità di utilizzo e di lavoro. **Il confort è garantito dall'utilizzo del BOA Fit System**, composto da una rotella micro-regolabile, lacci leggeri e resistenti e guida a basso attrito, che garantiscono l'adattabilità a seconda delle situazioni e una durata nel tempo.

Iseo acquisisce Sofia Locks

La multinazionale italiana ISEO ha acquisito la partecipazione azionaria di maggioranza della società Sofia Locks, specializzata in soluzioni di **controllo accessi cloud native**. Questa iniziativa rientra nella strategia aziendale rivolta a **rafforzare la propria posizione internazionale in Europa** nella gestione degli accessi e dei flussi delle persone all'interno degli



edifici, con soluzioni integrate, sicure e semplici da utilizzare. Sofia Locks è infatti un'azienda PropTech che nasce per servire **la nuova richiesta di gestione sicura e flessibile degli spazi** e per rispondere ai bisogni degli spazi di lavoro, come i coworking e gli uffici, degli spazi residenziali e di co-living, cohousing e social housing, oltre al mondo del retail e della logistica. **Il mercato della sicurezza e controllo accessi 2020** è stimato nel 30% del mercato globale dell'automazione degli edifici, con un valore in Europa di oltre 8 miliardi di euro ed una previsione di crescita annuale nei prossimi anni del 10%.

Axiom PRO: una radio con videoverifica

La nuova soluzione Hikvision integra nativamente la tecnologia video proprietaria dell'azienda e, tramite app specifiche per l'installatore e l'utente finale, interagisce con diverse tipologie di dispositivi e accessori. **Il suo cuore è la centrale Axiom PRO, che supporta fino a 96 ingressi wireless, comunicando allarmi e altre notifiche tramite LAN, Wi-Fi, GPRS e 3G/4G per mezzo di notifiche push, sms e chiamate vocali.** Semplice da installare e interfacciabile con numerose tipologie di dispositivi e accessori, la centrale **Axiom PRO consente di creare e gestire scenari, semplici e complessi, in ambito residenziale e commerciale.**

Videocitofono con Amazon Alexa integrato di Bticino

Si tratta del **Classe 300EOS with Netatmo (Evolution Of Smart)** completamente gestibile, oltre che con la App, anche tramite comandi vocali. Questo videocitofono BTicino permette di gestire tutte le funzioni tradizionali di videocitofonia attraverso i **comandi vocali** e di sfruttare in pieno tutte le altre numerose funzioni di Amazon Alexa integrato con un impianto BTicino, ad esempio il controllo



di luci, prese e tapparelle. Il videocitofono diventa così il centro di controllo della propria casa smart. Grazie a questa caratteristica tecnologia unica, che unisce tutte le funzioni di un videocitofono alle potenzialità del controllo vocale, l'esperienza di uso è completamente nuova.

Fervi presenta il nuovo Rilevatore Digitale

Fervi propone al mercato uno strumento utile e versatile per tutte le tipologie di lavorazione legate a perforazioni, tagli di



pareti e superfici. Semplice e veloce da utilizzare, il rilevatore è dotato di un ampio display LCD per una lettura immediata e intuitiva del segnale di scansione. La sua forma ergonomica, con una comoda impugnatura in materiale sintetico, e la leggerezza dello strumento - 140 g -, rendono il rilevatore molto pratico per un utilizzo con una sola mano, reso ancora più agevole grazie alla posizione dei tre tasti funzione con cui si gestiscono le varie opzioni. **Il design è gradevole, con un involucro di protezione resistente agli urti in colore blu-Fervi, completato da un comodo laccio per assicurare lo strumento al polso, evitando così cadute accidentali.**

Chiavi Taggy di Silca

Le Taggy sono una **gamma di chiavi brevettate, pensate per semplificarne l'identificazione**. Le chiavi sono infatti dotate di una finestra in plastica, disponibile in 5 colori, contenente una targhetta che può essere personalizzata direttamente dal cliente indicando l'utilizzo della chiave. Con le Taggy il mazzo di chiavi è ordinato e, allo stesso tempo, ogni singola chiave è facilmente riconoscibile. **Le Taggy consentono di ampliare la gamma di chiavi colore da proporre ai clienti dei punti vendita**, dando loro la possibilità di personalizzare ulteriormente il mazzo di chiavi e renderlo più organizzato. **Inoltre hanno un concept brevettato e sono disponibili in cinque vivaci tonalità: rosso, blu, arancione, giallo e verde**.



3-Code di Errebi

3-Code è una **macchina duplicatrice elettronica**. La sua multifunzionalità permette di duplicare chiavi piatte, di sicurezza e di veicoli senza dover cambiare macchina. Il tablet in dotazione dispone **dell'app ErrebiKeyPro**, facile da aggiornare, in grado di fornire anche la copia del catalogo completo Errebi con le relative comparazioni, uno strumento di massima utilità nella duplicazione. 3-Code dispone anche di un servizio cloud attraverso il dispositivo **ERREBICloudPro**, che permette agli utenti di avere uno storage sul cloud in tutta sicurezza.



È un plus di grande importanza che permette di salvare dati al di fuori del software della macchina mettendo al riparo l'utente da eventuali rotture, furti o malfunzionamenti del tablet stesso. Tale soluzione permette di archiviare dati, schede di duplicazione e importare programmi di ammaestramento.

Nuovo stabilimento Beghelli in Repubblica Ceca

La nuova sede di **Beghelli Elplast**, che si estende su una superficie coperta di 8.250 metri quadri, ospita gli uffici amministrativi, commerciali e le strutture produttive della società ed occupa oltre 90 persone. **Nel nuovo stabilimento vengono realizzati apparecchi di illuminazione e apparecchi per illuminazione di emergenza** con struttura metallica, partendo dalla progettazione e fino al collaudo e alla

distribuzione, oltre ai noti dispositivi per la sanificazione dell'aria, avvalendosi di tecnologie all'avanguardia. "Sono particolarmente convinto di consolidare ed ampliare con questo nuova realtà industriale il rapporto che lega il nostro Gruppo alla città di Brno e alla Repubblica Ceca" – ha dichiarato Gian Pietro Beghelli, Presidente del Gruppo Beghelli – "ed è nostra volontà potenziare da qui la capacità di penetrazione non solo sul mercato locale, ma anche nei paesi europei. **Si tratta inoltre di una scelta che ci consente di ridurre tempi e difficoltà di approvvigionamento dai mercati del Far-East, con l'obiettivo di fornire il miglior servizio al cliente.**" L'inaugurazione del nuovo stabilimento si inquadra nella strategia di Beghelli, che ha avviato un processo di focalizzazione delle proprie attività commerciali ed industriali che ha come elemento centrale i mercati Europei.



La libertà di consigliare sistemi di accesso che aprono a una nuova fiducia.

È solo quando sai di essere sicuro che ti senti davvero libero di muoverti. Per questo ISEO ti apre a una nuova fiducia: per aiutarti a consigliare sistemi di accesso affidabili, flessibili ed evoluti, che rispondono alle esigenze del tuo cliente. Di oggi e di domani.

iseo.com

ISEO[®]
ULTIMATE ACCESS TECHNOLOGIES

X1R Smart
Serratura elettronica
per porte blindate



La libertà è aggiungere funzionalità alla sicurezza.

X1R Smart va a sostituire le comuni serrature per porte blindate, consentendone l'apertura motorizzata attraverso smartphone, tessere RFID, impronte digitali, codice PIN e gestendo accessi, restrizioni e configurazioni. Una perfetta combinazione di meccanica ed elettronica.

EXPO

- FERRAMENTA
- CASALINGHI
- COLORI
- SICUREZZA



Expo: tutti a Malpensa Fiere il 20 e il 21 marzo 2022

L'attesa è finita, il 20 e 21 marzo 2022 presso Malpensa Fiere si terrà la quinta edizione di Expo, **la fiera dedicata al mercato della ferramenta del nord dell'azienda distributrice Machieraldo**. Tante le novità di quest'anno, che presto scoprirete. Molte le aziende che hanno confermato la loro partecipazione desiderose di tornare ad incontrarsi e fare affari in un appuntamento che è diventato il punto di riferimento per tutto il settore del fai da te al Nord.

Per informazioni contatta Ma.Mu, organizzatrice dell'evento, allo 02.72080052 o scrivi a promozioni@iferr.com.



SiFerr 2022: ritorna la fiera della ferramenta a Napoli

SiFerr 2022

Salone internazionale Ferramenta & Colori

7 e 8 maggio 2022

Mancano pochi mesi all'evento che tutti aspettano SiFerr 2022, che **si terrà il 7 e 8 maggio alla Mostra d'Oltremare di Napoli**. SiFerr è l'appuntamento commerciale per incontrare tutti



SiFerr 2022
Fiera della Ferramenta e della Sicurezza



ECCO I NUMERI DELLA SCORSA EDIZIONE

6000 mq espositivi

9767 presenze

3600 punti vendita

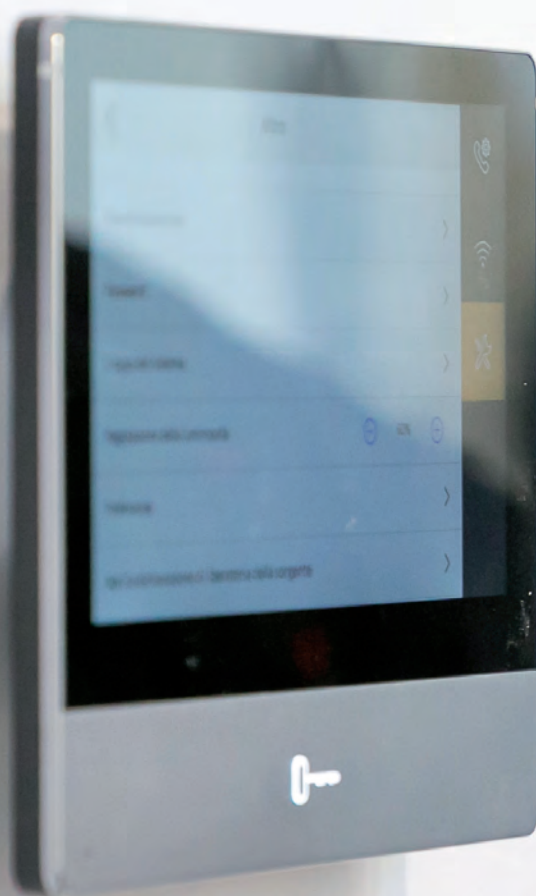
250 aziende espositrici

i clienti ferramenta del centro-sud Italia, in due giorni dedicati al business e alla condivisione. Hanno già aderito moltissime aziende e distributori alla Fiera della Ferramenta che raccoglie ed entusiasma **tutto il settore del giardinaggio del fai da te, dei colori e della sicurezza**. Si tratta della 3a edizione di questo evento, che **nel 2018 aveva visto la presenza di quasi 10 mila persone** tra operatori, espositori, agenti e punti vendita. Vi aspettiamo, dunque, al SiFerr per fare affari, incontrare, conoscere e toccare con mano il fermento che sta agitando il mercato del centro-sud e che rende frenetica l'attesa dell'evento. Per saperne di più sulle aziende espositrici, per conoscere la mappa degli stand, per prenotare lo stand e per ottenere il pass digitale per l'ingresso, **consultate il sito siferr.com**.



Sicurezza 2021

Protezione interna P/Wi-Fi
• 7" LCD Touch screen capacitivo
• Clipping fino a 8 canali TCC
• 408/120CC



Protezione interna P/Wi-Fi
• 7" LCD Touch screen capacitivo
• Clipping fino a 8 canali TCC
• 408/120CC

380 aziende rappresentative di tutti i comparti, tanti prodotti in anteprima e oltre 50 incontri formativi. Ritorna in presenza la fiera dedicata alla sicurezza con un focus sulle nuove tendenze legate alla digitalizzazione e alla cyber security.

tra Business e Formazione



FORMAZIONE

Cyber security, nuovi paradigmi tecnologici, valorizzazione delle professionalità: grazie alla collaborazione con enti, associazioni e media di settore, SICUREZZA, a Fiera Milano dal 22 al 24 novembre, **metterà in scena un programma formativo utile per far crescere la "cultura della sicurezza" e i suoi professionisti**. Integrazione e digitalizzazione hanno, infatti, completamente rivoluzionato lo scenario della security. Non esiste più il singolo prodotto, ma piuttosto la soluzione, sempre più pensata sulle esigenze del cliente. Uno scenario nuovo, che apre **nuove prospettive per i professionisti della sicurezza**, ma li mette anche di fronte a nuove sfide e impone nuove competenze. Per questo, SICUREZZA, offrirà un'agenda di corsi

destinati agli addetti ai lavori, che in diversi casi consentirà anche di ottenere crediti professionali. **La formazione continua è infatti imprescindibile**, soprattutto a tutela delle singole professionalità, a cui sempre di più viene riconosciuta responsabilità specifica, ma anche a **garanzia della qualità dei prodotti installati**, che rendono al meglio solo se gestiti nel modo corretto, a regola d'arte. Dall'anticipazione dei trend di mercato, a pillole tecniche e normative, fino agli aggiornamenti sui prodotti organizzati dalle stesse aziende espositrici, la proposta formativa arricchirà tutte e tre le giornate di fiera, con un obiettivo comune a tutti gli appuntamenti: **dare un supporto concreto agli operatori, sviluppare competenze specifiche, aggiornare, insomma dare un valore aggiunto a chi opera sul campo**.



I PRODOTTI IN FIERA

- ◆ Videocamere
- ◆ Software di gestione dati
- ◆ Merceologia antintrusione
- ◆ Domotica avanzata
- ◆ Cyber Security
- ◆ Controllo accessi: automatismi, dissuasori e sistemi di controllo dei flussi
- ◆ Serrature
- ◆ Casseforti

SICUREZZA DIGITALE

La grande sfida che tutti i settori dovranno affrontare nei prossimi anni, oltre alla digitalizzazione, è quella della sicurezza (fisica e digitale) per proteggere le aziende dalle insidie del web. Dall'inizio della pandemia, infatti, gli **attacchi cyber** sono diventati parte della quotidianità e sono naturalmente un'urgenza anche per il mercato della security, in cui le **soluzioni sono sempre più digitali e connesse**. Per questo a SICUREZZA 2021 ci sarà anche in questa edizione la **Cyber Arena**, con un programma formativo e informativo costruito sulle esigenze di produttori, security manager e installatori. I talk saranno due: il primo su **Cyber security trends: le nuove frontiere della cybersecurity nazionale**, che ospiterà l'intervista a Nunzia Ciardi, Direttore del Servizio di Polizia Postale e delle Comunicazioni. Il secondo parlerà invece di **Cyber Security e Smart Working, affrontare in sicurezza le nuove modalità di lavoro a distanza**. L'incontro fornirà ai partecipanti una check list per comprendere **come migliorare la capacità di risposta agli attacchi**, come aumentare la consapevolezza sulle minacce e sull'importanza di comportamenti adeguati da parte di dipendenti e amministratori nel lavoro a distanza.





GLI EVENTI DELLE ASSOCIAZIONI

Gli enti e le associazioni rappresentano una delle anime fondamentali del settore e puntano a offrire un supporto concreto a produttori e operatori, fornendo contenuti e informazioni sul mercato.

■ Il 22 novembre **ANIE Sicurezza e ASSIV** propongono il convegno *Sviluppo tecnologico e nuovi paradigmi della sicurezza*. La tavola rotonda si propone di riflettere su come, e in che misura, le **nuove tecnologie stiano trasformando il comparto della sicurezza**, allargandone il campo di intervento, in sinergia con gli operatori che, adeguatamente formati e supportati, diventano formidabili protagonisti negli ambiti della security e della safety.

■ **ConFederSicurezza e Servizi** (unico organo di rappresentanza del mercato italiano della sicurezza privata in Europa presente all'interno di CoESS, Confederation of European Security Services) propone il 22 novembre la tavola rotonda *Servizi di sicurezza privata, difesa della persona fisica e*

pressione fiscale: Italia ed Europa a confronto.

■ Il **Corso di formazione CEI Impianti di allarme** fornirà i principi alla base della **progettazione degli impianti di allarme** illustrandone al contempo i sottosistemi componenti (Rivelatori, Centrale e Dispositivi di allarme) ed il quadro tecnico-normativo.

■ **Professionalità e Qualificazione dell'Installatore di Sicurezza a tutela del mercato**: il risultato del percorso interassociativo e gli spunti futuri il 24 novembre racconterà l'evoluzione e lo stato dell'arte del progetto interassociativo promosso da AIPS in collaborazione con **Aipros, ANIE Sicurezza, Assosicurezza, ICMQ b.u.Cersa, IMQ e TÜV Italia**, nato in occasione di SICUREZZA 2019 e finalizzato ad unificare i contenuti degli schemi di certificazione per le figure dei progettisti, installatori e manutentori di sistemi di sicurezza attualmente esistenti, in una norma tecnica.

VENDERE LA SICUREZZA

La competenza tecnica e la conoscenza della normativa e delle regolamentazioni sono fondamentali, ma da sole non bastano per vedere **crescere il proprio fatturato**. In una nuova normalità che ci ha fatto riscoprire il valore della relazione umana e dell'empatia, la conoscenza delle tecniche di vendita è fondamentale per ottenere fiducia e credibilità presso il cliente. **Servono insomma competenze relazionali e la conoscenza dei meccanismi della "comunicazione efficace"**, perché, prima ancora di installare e progettare, si deve vendere. Da questo nasce l'iniziativa di **Ethos Media Group** *Se non vendi non installi!*, in programma il 22 novembre. Con una modalità formativa innovativa, che supera le barriere della razionalità per **stimolare l'apprendimento attraverso il divertimento e la comicità**, il relatore Fabrizio Badiali si focalizzerà sulle strategie per migliorare il processo di vendita dei sistemi di sicurezza, in uno scenario di mercato ridefinito dall'incertezza degli ultimi due anni.


IN BREVE

L'appuntamento con **SICUREZZA** è a **Fiera Milano dal 22 al 24 novembre 2021**. Con lo stesso biglietto di ingresso sarà possibile visitare anche le fiere contemporanee: **SMART BUILDING EXPO**, la manifestazione della home and building automation e dell'integrazione tecnologica che integra e completa la proposta di **SICUREZZA** con un'offerta dedicata a smart building e smart city, e **MADE Expo**, manifestazione per il settore delle costruzioni, che si svolge dal 22 al 25 novembre.



SOLUZIONI DI ALTA SICUREZZA

D-UP & NEW POWER


MADE IN ITALY

I CILINDRI DI ALTA SICUREZZA CON:

- CIFRATURA DESMODROMICA
- BLOCCO CHIAVE FALSATA
- PROTEZIONE ANTITRAPANO
- PROTEZIONE DELLE GORGES
- SISTEMA MODULARE



CONTRO LA MANIPOLAZIONE

- DISPOSITIVO ANTI-BUMPING
- RICONOSCIMENTO E BLOCCO DELLA CHIAVE FALSATA
- CONTROLLO DEL PROFILO CHIAVE

D-UP



CONTRO L'EFFRAZIONE

- PROTEZIONE ANTITRAPANO
- PROTEZIONE DELLE GORGES

NEW POWER



CONTRO LA DUPLICAZIONE ILLEGALE DELLA CHIAVE

Dierre è l'unico produttore al mondo di porte e portoni che **in modo autonomo produce tutti i componenti nel settore ferramenta**, per la sua produzione e per tutte le esigenze della sua clientela

THE ITALIAN STYLE DOOR




YOUR HOME, YOUR LIFE

DIERRE SPA - STRADA STATALE PER CHIERI 66/15

14019 VILLANOVA D'ASTI (AT) - ITALY

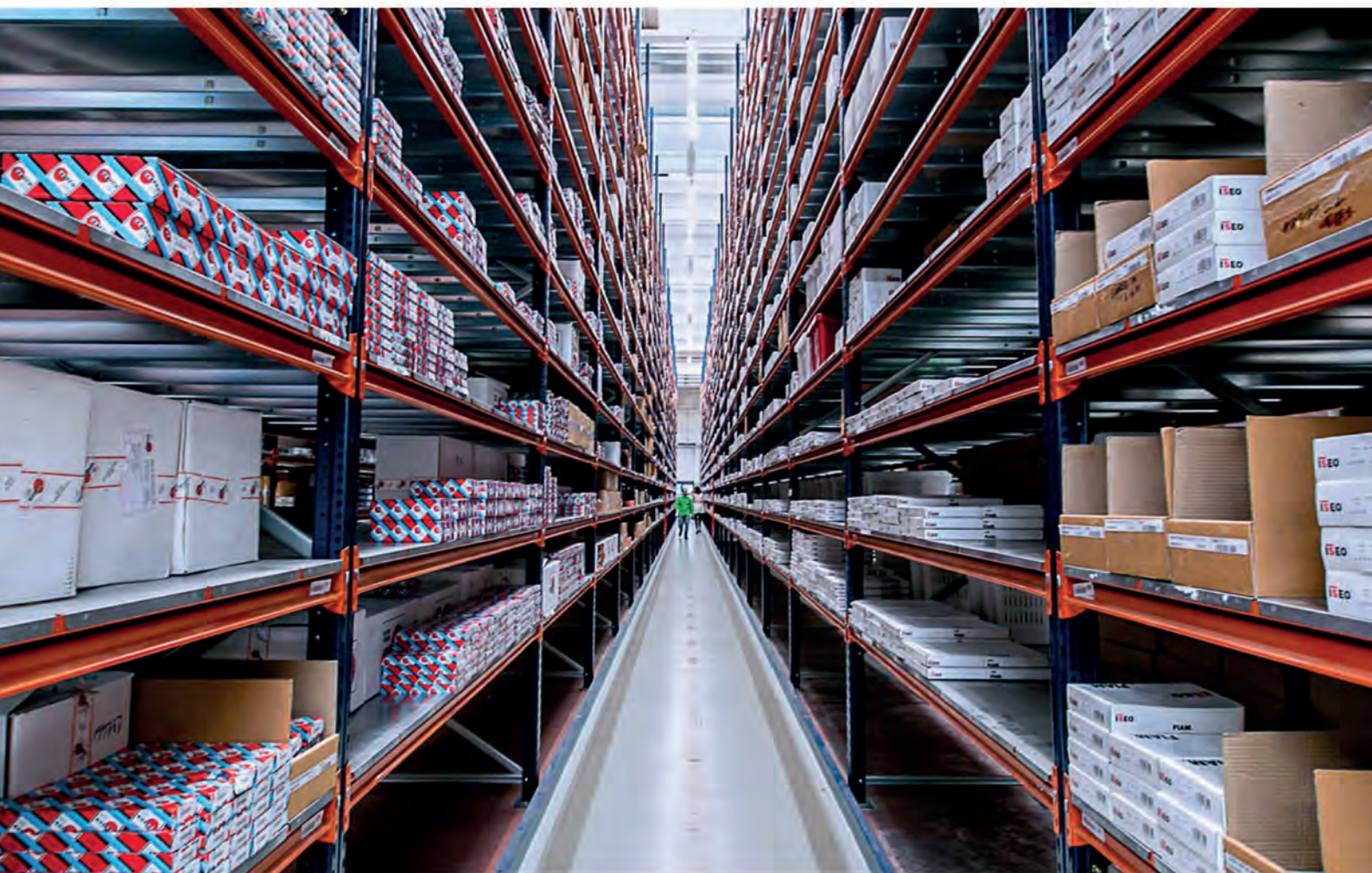
TEL +39 0141.949411 - FAX +39 0141.946427 info@dierre.it

www.dierre.com

seguici su      

“DAL 1908 AL VOSTRO FIANCO”

VENDITA ALL'INGROSSO DI SICUREZZA-SERRATURE-FERRAMENTA



INDIRIZZO SEDE

VIA PUECHER, 1 - 20037, PADERNO DUGNANO (MI)



AGENTI

45 AGENTI SUL TERRITORIO NAZIONALE



SPEDIZIONI

CONSEGNA RAPIDA IN 24/48H IN TUTTA ITALIA



MAGAZZINO

7000 MQ DI MAGAZZINO
DOTATO DI RADIOFREQUENZA



ASSORTIMENTO

OLTRE 35.000 REFERENZE ATTIVE



SERVIZIO LABORATORIO

UNIFICA CILINDRI, DUPLICAZIONE CHIAVI



Protezione TOTALE

Affidabile, robusta, al passo con i tempi. La cassaforte rappresenta ancora il sistema più utilizzato in casa per mettere al sicuro contanti, documenti e oggetti di valore. Oltre al mercato residenziale è importante il comparto professionale degli alberghi, banche, supermercati ecc. Scopriamo le evoluzioni, le tendenze e il futuro di questo oggetto dalle parole di quattro protagonisti del settore.



Ci sono quelle a muro e quelle a mobile; quelle a chiave e quelle a combinazione elettronica. Il mondo delle casseforti è vasto e in evoluzione. I suoi canali distributivi sono essenzialmente due: quello della ferramenta e quello della GDS.

La ferramenta rimane però quello principale perché qui il cliente finale riceve tutte le informazioni sulla sicurezza del prodotto, sulla facilità d'uso e di installazione. Inoltre **la cassaforte è un articolo tecnico** e come tale necessita di personale preparato e

in grado di trasmettere al potenziale acquirente le peculiarità e i vantaggi di un modello rispetto a un altro, aspetto che spesso è trascurato nella grande distribuzione. Dal punto di vista espositivo le aziende studiano spesso **materiali creati ad hoc per il punto vendita**, sotto forma di leaflet cartacei a disposizione sia del rivenditore sia del cliente finale. C'è anche chi offre **soluzioni tecnologiche attraverso l'ausilio di computer e video touch-screen** per dare tutte le informazioni e i consigli utili sui prodotti esposti.



A quattro aziende protagoniste del settore abbiamo rivolto queste domande.

- 1 Qual è stato in questi anni l'andamento del mercato del settore casseforti? È stato influenzato dalla pandemia?
- 2 Come si è evoluto il prodotto dal punto di vista tecnologico? E dei materiali utilizzati?
- 3 Il rinnovamento è dovuto anche all'evolversi delle tecniche di scasso e sfondamento?
- 4 Quale tipologia di cassaforte vanta le migliori performance in termini di sicurezza?
- 5 Parliamo di distribuzione: quanto conta il canale ferramenta per la vendita e l'installazione delle casseforti?
- 6 Quanto è importante la formazione del dettagliante per la vendita di questo genere di referenze?
- 7 Qual è l'assortimento base di casseforti che dovrebbe avere un punto vendita?
- 8 Come sarà la cassaforte del futuro?

ECCO COSA CI HANNO RISPOSTO



MALFATTI&TACCHINI

Stefano Rossanigo
Responsabile Ufficio Vendite



maggior presenza della grande distribuzione e con l'ampliamento delle gamme inserite da piattaforme di e-commerce come Amazon, Manomano, eBay.

1 Il mercato della sicurezza ha avuto un leggero ma costante aumento negli ultimi anni. Le persone cercano di tutelare la propria abitazione e i propri averi dai furti. **La pandemia ha inevitabilmente creato una flessione nel settore:** la divisione professionale che comprende prodotti come armadi, armadi blindati o ignifughi e casseforti salva incassi ha avuto una fortissima contrazione. Al contrario, grazie agli incentivi sulle ristrutturazioni, il settore privato si è risvegliato da alcuni mesi. Infine bisogna evidenziare che la **competizione nel settore è aumentata** con la

2 I produttori, per stare al passo con i tempi, hanno creato **casseforti antitaglio:** alcuni hanno quindi inserito delle lastre di cemento o altri materiali che, facendo attrito, scaldassero le lame impedendone il funzionamento, altri hanno invece utilizzato dei materiali compositi. Per le **casseforti a chiave** alcuni produttori hanno inserito serrature anti grimaldello bulgaro, altri produttori hanno inserito in gamma casseforti con il defender che protegge il cilindro europeo.

3 Sicuramente. Il tipo di infrazione negli ultimi



anni è cambiato: l'intrusione non viene più per sfondamento della porta ma attraverso l'uso di **dischi da taglio per ferro**. Per questo le aziende hanno rinforzato le porte aumentando la dimensione dello sportello e il numero di pistoni frontali e laterali. E, come dicevo in precedenza, i produttori di casseforti si sono adeguati creando prodotti antitaglio.

4 Le **casseforti definite antitaglio** sono quelle che al momento garantiscono le migliori performance in termini di sicurezza



5 Il canale ferramenta rappresenta un importante canale sia per la vendita che l'installazione delle casseforti. Il suo punto di forza è rappresentato **dalla specializzazione del punto vendita**, dalla competenza tecnica sul prodotto e infine dai servizi postvendita: tutte queste caratteristiche

consentono al canale di tenere testa sia alla grande distribuzione che al settore e-commerce.

6 È importantissima. Il cliente spesso non è competente e ha bisogno di essere guidato nell'acquisto per compiere la scelta migliore per le sue esigenze. Ecco perché chiediamo alle aziende produttrici di formare i nostri dipendenti, affinché siano competenti sulla gamma di prodotti e sappiano condurre il cliente verso un **acquisto consapevole**.

7 I dettaglianti devono avere un mix di prodotti partendo non dai prodotti di primo prezzo, ma da una **fascia media per poi salire**, l'esposizione del prodotto è molto importante in modo che il cliente possa capire la differenza

8 L'evoluzione tecnologica avrà un ruolo come ormai in tutti i settori: perché non immaginare una **cassaforte gestibile e monitorabile da remoto** tramite un'app? Attualmente alcuni produttori hanno inserito la versione con apertura con impronta digitale.



MOTTURA SERRATURE DI SICUREZZA

Maria Sole Mottura
Responsabile Comunicazione
e Marketing

1 Se si fa una media da inizio pandemia ad oggi **non abbiamo notato grandi scostamenti nei numeri a fine anno**. La cassaforte è un prodotto sia residenziale sia da small commercial, dunque acquistato per la propria casa o per l'ufficio con la finalità di mettere al sicuro i propri oggetti di valore, documenti e ciò che si vuole custodire.

2 Il nostro prodotto si è evoluto in termini di materiali: la cassaforte Hypersafe nasce per aumentare il livello di sicurezza, in quanto il suo portello è rinforzato con una pasta di **carborundum** in diverse consistenze che lo rendono antitaglio.

3 Il rinnovamento è sempre collegato all'innovazione e al contributo che questa dà all'incremento di sicurezza sul prodotto, tenendo in considerazione che le **tecniche di scasso/sfondamento possono cambiare** in relazione all'obsolescenza del prodotto stesso.

4 Nel nostro caso Hypersafe.



TIPOLOGIE DI CASSEFORTI E GLOSSARIO

◆ CASSEFORTI A MURO

La cassaforte viene incassata all'interno di una parete, che dovrà essere robusta e di materiale resistente, come il calcestruzzo o la pietra. Lo spessore della parete deve essere almeno 10 cm superiore allo spessore della cassaforte.

◆ CASSEFORTI A MOBILE

Le casseforti a mobile non vengono incassate ma semplicemente fissate tramite idonei tappi ad espansione alla parete o al pavimento, o meglio ancora ad entrambi. Si ricorre a questi modelli quando non c'è la possibilità di creare degli spazi nel muro o nel caso in cui le pareti non siano sufficientemente robuste e sarebbe quindi inutile

incassare una cassaforte, in quanto si correrebbe poi il pericolo che questa venga strappata con facilità.

◆ CASSAFORTE A PAVIMENTO O NASCOSTA

Un'alternativa ai metodi di posa precedenti, si può migliorare il camuffamento coprendo la cassaforte con un tappeto o con un mobile.

LA CHIUSURA PUÒ ESSERE A

◆ A CHIAVE

sono le più popolari e diffuse: provate ed affidabili. Non c'è PIN da dimenticare e nessun rischio di batterie scariche. Per contro la chiave può essere smarrita o rubata.

◆ COMBINAZIONE MECCANICA

Sebbene siano popolari nei film, lo sono meno nella vita reale perché sono un po' difficili da usare. L'unico vero vantaggio è che non ci sono batterie che possano scaricarsi.

◆ COMBINAZIONE

ELETTRONICA: si inserisce un PIN modificabile ogni volta che si desidera.

◆ DOPPIO SISTEMA DI CHIUSURA

esistono casseforti che associano chiave e combinatore meccanico, oppure chiave e combinatore elettronico. Ciò significa che ci vogliono due persone per aprire la cassaforte.

5 Il nostro canale di distribuzione è tendenzialmente rimasto invariato e ci auspichiamo che la scelta reciproca rimanga una costante nel tempo, anche **perché solo la ferramenta può essere autorizzata a dare un certo tipo di assistenza pre e post vendita.**

6 Le casseforti Mottura non necessitano di una formazione particolare per la vendita. Nascono per essere semplici sia da installare che da utilizzare. Al contrario **la formazione sull'assistenza post vendita e/o interventi specifici è necessaria** e svolta presso la nostra sede, con rilascio di attestato di autorizzazione per l'intervento.

7 I clienti finali possono avere esigenze diverse: la scelta tra una **cassaforte a muro o da appoggio** è subordinata alla sua ubicazione, mentre l'apertura elettronica o meccanica è più una questione di preferenza personale. Avere un



assortimento di queste diverse tipologie più una Hypersafe copre tutte le esigenze.

8 Risponderà alle esigenze che nasceranno, con un occhio su **nuovi materiali e tecnologie.**



STARK

Laura Gualtieri
Responsabile Commerciale
Italia Export Ferramenta



1 Il mercato delle casseforti **negli ultimi anni è cresciuto, specialmente nel settore del tradizionale**. La pandemia ha dato modo al consumatore finale di documentarsi, di ricercare un prodotto specifico, certificato, Made in Italy, e lo ha trovato presso la ferramenta di fiducia.

2 La nostra missione è quella di rispondere alle esigenze di mercato, **portando prodotti innovativi** sia dal punto di vista costruttivo che dal punto di vista della **serratura**. Siamo gli unici ad usare un taglio laser 3D per le nostre casseforti certificate da 10mm. Proponiamo casseforti a muro con uno spessore di 18mm in grado 0, serrature in classe A sia digitali motorizzate che a chiave.

3 Certo, Stark è molto sensibile su questo argomento e le **casseforti anti-sfondamento e anti-taglio rispondono proprio a queste necessità**.

4 Sicuramente la cassaforte certificata in base alla **normative europee**: si certifica così il tempo di apertura della cassaforte.

5 Molto, la ferramenta è il nostro canale di vendita **in continua crescita e formazione**.

6 È molto importante, il **cliente si affida al negoziante** per avere risposte alle sua perplessità, avere un riscontro tecnico ed essere guidato all'acquisto del prodotto giusto.

7 Dovrebbe poter avere una **panoramica completa del prodotto che tratta**: muro, mobile e le diverse serrature disponibili.

8 Certificata, con inclusione di sistemi di apertura in **Bluetooth o wi-fi**, ma ad oggi non ci sono ancora normative che regolino questo tipo di serratura.





TECHNOMAX

Maurizio Brillantino
Area Manager Italia

1 Mentre fino al 2019 il nostro trend è sempre stato in crescendo, il **2020 ha visto un calo di vendite sostanzialmente sui prodotti della linea hotel**. Quest'anno, però, abbiamo già recuperato il terreno perso migliorando il risultato 2019 e ritornando in linea con quanto previsto in fase di pianificazione annuale.

2 La cassaforte è un prodotto "tradizionale". I **clienti finali ricercano nella cassaforte sicurezza, mentre la tecnologia, quella più spinta, la preferiscono su domotica e smartphone**. Questo, dunque, ha garantito ai nostri prodotti di beneficiare di un affinamento dei sistemi di chiusura, in particolare elettronici. Anche la **chiave a doppia mappa** ha goduto di un miglioramento tecnologico importante, qualche anno fa, con l'introduzione della **serratura denominata "Evo-Lock"** con specifiche protezioni ai più recenti sistemi di manipolazione. Il materiale usato per le casseforti a uso privato è sempre l'acciaio, naturalmente. Abbiamo però sviluppato e brevettato, circa sei anni fa, un materiale particolarmente resistente all'attacco con disco da taglio che abbiamo denominato **"Diamantech"**. In un primo momento lo abbiamo utilizzato per la **serie Unica**, la nostra cassaforte a muro certificata UNI EN 1143-1, ma dallo scorso anno abbiamo sviluppato una nuova serie denominata **"Gold-Plus"**, nella quale abbiamo inserito le stesse protezioni in "Diamantech" all'interno della porta con l'aggiunta di una seconda difesa brevettata sulla serratura. Il risultato è stato una cassaforte di alta sicurezza per l'utilizzo privato con un rapporto qualità/prezzo eccezionale.

3 Sì. I ladri si evolvono nelle loro tecniche di attacco e noi dobbiamo trovare le **migliori soluzioni per contrastarli**. Il nostro ufficio tecnico è sempre molto attento alle segnalazioni che arrivano dal mercato, in particolare dai nostri centri tecnici, per intervenire con le necessarie modifiche, seppur spesso minime, per cercare di anticipare potenziali nuovi metodi di attacco.

4 Il nostro top di gamma a muro è la **serie UNICA**. Una cassaforte certificata UNI EN 1143-1, la stessa certificazione usata per le casseforti professionali, garantisce al cliente finale la massima protezione. Con la porta da 30mm di spessore totale, formata

da una lastra di acciaio monoblocco da 10mm e uno spazio riempito con conglomerato cementizio e piastre di Diamantech, con l'aggiunta della serratura, rendono la cassaforte un **top di gamma per l'uso domestico** potendo essere presa in considerazione anche per l'utilizzo professionale.

5 La nostra azienda pone da sempre in primo piano la **distribuzione tradizionale**. Il nostro mercato di riferimento è sempre stato la ferramenta e lo dimostra la nostra rete di agenzie sul territorio che coprono capillarmente tutta l'Italia garantendo assistenza commerciale praticamente immediata ai nostri clienti.

6 Per noi la formazione è da sempre un **punto importante**. Siamo fermamente convinti che la conoscenza del prodotto garantisca al rivenditore migliori risultati di vendita sapendo cosa proporre e riuscendo a rispondere al cliente finale offrendo soluzioni mirate in base alla richiesta.

7 Naturalmente dipende dal **target di riferimento del punto vendita**. Abbiamo sviluppato **soluzioni espositive dedicate e differenti in base al negozio** ed alla proposta che offre al consumatore. Partiamo dagli espositori classici a 5 posti completi delle casseforti 100% Made in Italy e certificate arrivando alla proposta di strutture lineari fino a tre metri studiate con il cliente.

8 Negli anni abbiamo sviluppato **tante novità e testato nuove tecnologie**. Al momento regge con forza il prodotto classico, **serratura con chiave a doppia mappa o elettronica digitale**, passando per le combinazioni meccaniche (sempre casseforti certificate). L'innovazione nel mondo casseforti domestiche fatica a essere accettato. Abbiamo diversi progetti nel cassetto, alcuni già oltre lo stadio di prototipo, ma al **momento non vediamo particolare ricettività da parte del cliente finale** che è attratto, in un primo momento, dal prodotto iper tecnologico, ma sceglie, alla fine, una cassaforte classica.



Elf Convention e Ersi Convegno insieme nel 2022

Ritorna il 13 e 14 maggio a Bologna l'evento più importante per il settore della sicurezza in Italia, il Convegno Ersi quest'anno insieme ad Elf.

Il convegno annuale di Ersi ospiterà nel 2022 la **Convention ELF, il più importante evento Europeo sulla sicurezza**. Ogni anno centinaia di serraturieri si riuniscono per arricchire le loro conoscenze del mondo security. **È un importante evento che vede la partecipazione di tutti i membri della European Locksmiths Federation**, i rappresentanti dell'industria della sicurezza e molti altri professionisti provenienti da tutto il mondo. La manifestazione prevede corsi di formazione, area espositiva, seminari, workshop e molto altro. **Due giorni di incontri, confronto, formazione e informazione tra esperti e professionisti della**

sicurezza, nella bellissima cornice del Savoia Hotel Regency, a Bologna la città dei portici dove storia e affari si intrecciano. A disposizione dell'evento saranno gli spazi dell'intero Centro Congressi e dell'Auditorium per

l'area espositiva, con un'area speciale riservata all'attrezzatura di apertura. I seminari e gli incontri si terranno nelle aule del centro congressi e dell'hotel. **Durante il convegno si svolgerà la**



IN BREVE

La partecipazione è riservata ad operatori del settore sicurezza, a serraturieri e tecnici di casseforti, a distributori, consulenti e addetti ai servizi di sicurezza di banche e enti governativi.

L'accesso all'area espositiva, la partecipazione al convegno, ai seminari e alla gara di apertura sono gratuiti, ma è richiesta una pre-registrazione sul sito <https://www.ersi.it/reg.html>.



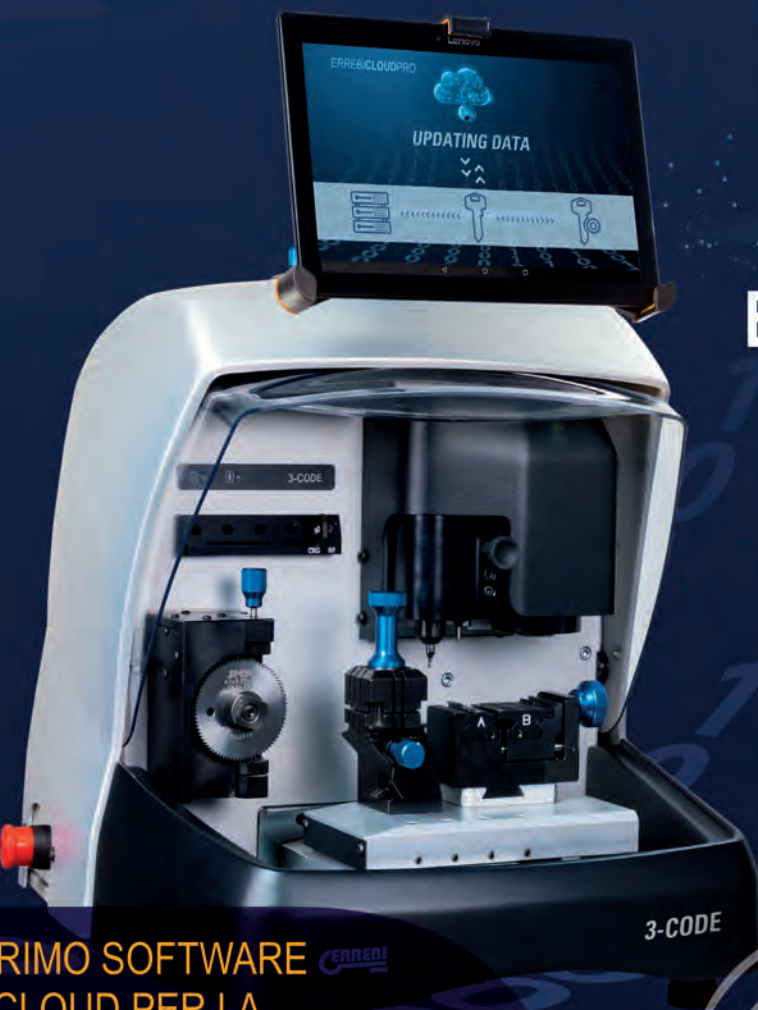
gara di apertura di lucchetti e serrature, aperta a professionisti, appassionati di serrature e a tutti coloro che vogliono mettersi alla prova in una competizione apprezzata dai locksmith di tutto il mondo. La sede, il Savoia Hotel Regency è un bellissimo hotel ispirato alle antiche ville del 18° secolo, con pavimenti veneziani, lampadari di cristallo, ampi spazi decorati e impreziositi da mobili antichi e un lussureggiante giardino. Alla Convention ELF 2022 ci sarà l'opportunità di **incontrare serraturieri e specialisti della sicurezza**, di sviluppare affari e relazioni con i leader del mercato, presentare i prodotti e conoscere **le nuove soluzioni di sicurezza offerte dalle aziende produttrici**.



I PROFESSIONISTI DELLA SICUREZZA A CONFRONTO

Due giorni di incontri, formazione e informazione tra esperti e professionisti della sicurezza passiva

SILCA **SERTEC** **DISSEC** **DEFENDS THE FUTURE** **ABUS** **Security Tech Germany** **parmaKEY** **CISA** **Sicur Gen**
ITALCHIAVI **CIPIERRE** **Malfatti & Tacchini** **fermento dal 1908** **SALTO** **inspiredaccess** **MOTTURA** **EVVA** **access to security** **MARCO POLO** **BESTIENECHIAVI.BIZ**
Viro **Sicur-e** **ASSA ABLOY** **QUADRIFOGLIO DISTRIBUZIONI** **AZZI FAUSTO** **MASTER** **professional pick sets** **CES** **PANTERBLOCK** **Sudmetall** **OPERA** **OPERATING ACCESS** **THIRARD** **l'arte della CHIAVE** **SECUREMME** **SERRATURE DI SICUREZZA**
SEVEN **rf & remote solutions** **TECNOSICUREZZA** **Locks & Security Systems** **CERREBI** **PRR** **SERRATURE MADE IN ITALY** **Navkom** **MG** **Bordogna CASSEFORTI**
Team Network **Potent** **DOM** **BLINDINO** **SICUREZZA INDESSIBILE** **salpie** **Lucky Locks** **ISEO** **ABRITES** **Stark**
JTKey **dormakaba** **Altuna Group** **MARSILI BLINDATI** **FERR.PLAST** **fabbrica articoli ferramenta e fai da te** **SQUIRE**

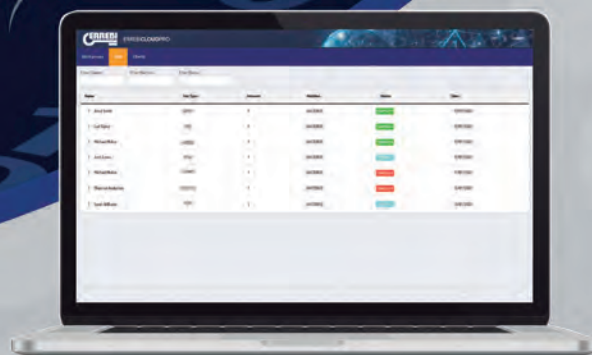


ERREBI CLOUD PRO

MARKET INNOVATION

IL PRIMO SOFTWARE SU CLOUD PER LA DUPLICAZIONE DELLE CHIAVI

ERREBICloudPro, un grande progresso tecnologico che permette agli utenti della macchina 3-CODE di memorizzare la cronologia delle duplicazioni delle chiavi dei clienti e di importare programmi di ammaestramento.



PER NON PERDERE I DATI

Le informazioni sono memorizzate "nel cloud". ERREBI è fra i primi ad offrire questo innovativo servizio.

PER REGISTRARE LE DUPLICAZIONI FATTE AI CLIENTI

Evita che i clienti debbano portare le chiavi per una nuova duplicazione già fatta in precedenza.

IMPORTA PROGRAMMI DI AMMAESTRAMENTO

Importazione di archivi .DAT ed .XML dal suo PC al tablet della macchina. Scegli quali chiavi duplicare e quante unità copiare di ciascun modello.



S E R R A T U R E



FBD s.r.l.
e-mail: info@wallyserrature.it • exportofficewally@gmail.com
Telefono: +39 335 5491143 • +39 392 2923368 • P. IVA: 08217920720



Intervento massivo per il rispetto delle **norme sulla sicurezza** in azienda

Simona Morandi, esperto e ottimizzatore dei costi di Salute, Sicurezza e Formazione, spiega perché le aziende non possono non occuparsi delle norme di sicurezza a seguito dei severi interventi del Governo.





FAQ

- Quali sono le figure preposte all'accertamento?
- L'azienda ha già un consulente; come verificare che sia tutto in regola senza urtarne la suscettibilità?
- Quanto costa un gestionale e dove reperirlo?
- Come funziona e quanto costa effettuare uno stress-test?
- Quanto può costare ad un punto vendita essere perfettamente a norma?
- Sono RSPP della mia azienda e sono un dipendente. Che rischi corro?
- Sono datore di lavoro e RSPP nella mia azienda. Ho fatto la scelta giusta?
- Come posso sapere quali sono esattamente le cose da fare per essere in regola nel mio punto vendita?

IL PIANO DEL GOVERNO

A seguito dei numerosi e crescenti infortuni, anche mortali, recentemente accaduti, il **Consiglio dei Ministri** si è raccolto il 15/10/2021 per deliberare sulle misure da adottare per il contenimento dei rischi per i lavoratori sul luogo di lavoro.

Ecco la lista dei rigidi provvedimenti in attivazione:

- **Sospensione Attività:** la sospensione dell'attività, sia complessiva che parziale nel comparto coinvolto nel sinistro potrà avere durata variabile e si trasformerà in chiusura dell'attività nel caso fosse una recidiva;
- **Integrazione sanzioni ordinarie:** le sanzioni già previste dal D.lgs 81/2008 verranno aumentate in misura imponente, sia amministrativamente che a livello penale;
- **Ripristino immediato delle condizioni assenti:** nel caso non fossero state adottate le misure previste dal D.lgs 81/2008, il datore di lavoro sarà obbligato ad allinearsi alla norma in tempi ristretti. Ciò significa che il professionista o la società che cura l'erogazione dei servizi documentali o di formazione potrà chiedere sovrapprezzi per la procedura d'urgenza;
- **Estensione incarichi di vigilanza a INL:** anche l'Ispettorato Nazionale del Lavoro è stato investito

del ruolo di vigilanza e verifica oltre a Guardia di Finanza, Inail, Inps, Nuclei Carabinieri, Vigili del Fuoco, Asl.

■ **Conferimento agli ispettori di strumenti informatici avanzati:** i nuovi ispettori verranno dotati di strumenti digitali di analisi che in base al codice Ateco e alle mansioni dei lavoratori produrrà l'elenco dettagliato delle attività che l'azienda deve aver svolto per la tutela della salute e sicurezza dei lavoratori. (Fonte: www.governo.it)

L'INFORTUNIO SUL LAVORO: "A NOI NON È MAI CAPITATO..."

Lo dicevano anche gli imprenditori che sono stati iscritti al registro degli indagati a seguito dei gravi infortuni accaduti recentemente.

A onor del vero l'infortunio nasce spesso dalla distrazione del lavoratore e quasi sempre da una mancata prevenzione. La prevenzione non è soltanto "fisica", come apporre un antiscivolamento, ma è soprattutto culturale, ossia sapere, essere informato, anzi, formato. **Il tempo risparmiato nella non-formazione, nel momento dell'infortunio, costa un patrimonio,** e può diventare un evento che determina una gravissima crisi dell'impresa, per le sanzioni amministrative, per l'implicazione penale, per il percorso giudiziale, e per la condanna. È importante ricordare che, anche se l'infortunio sul lavoro è causato da distrazione o superficialità del lavoratore, **il datore di lavoro è sempre e comunque pienamente responsabile,** in quanto obbligato ad adottare tutte le misure possibili affinché l'infortunio stesso non accada, e/o non porti a conseguenze gravi e significative. La prevenzione e quindi la formazione sono fondamentali.



SIMONA MORANDI



Esperto e ottimizzatore dei costi salute, sicurezza e formazione. Figura di riferimento nel mondo della Consulenza sulla Sicurezza, applica la sua esperienza professionale, maturata attraverso la collaborazione con studi professionali e di ingegneria esperti in "Salute e sicurezza sui luoghi di lavoro". La sua formazione accademica, unita alla sua predilezione per il dialogo con le imprese direttamente sul campo, le ha aperto le porte di aziende di ogni dimensione che desiderano sfruttare tutti i vantaggi fiscali, economici e di immagine, già disponibili per le imprese, ma quasi mai gestiti al meglio. Le sue collaborazioni con professionisti e società attive nel campo della "sicurezza" consentono di utilizzare le migliori competenze con i minori investimenti. Si può definire un "ottimizzatore" della sicurezza ed un "angelo custode" dell'imprenditore.

ISPEZIONE DI ACCERTAMENTO: COSA È IMPORTANTE SAPERE

Prima della " stretta " promulgata dal CdM di ottobre il **38%** degli accertamenti scattavano da **segnalazioni quasi tutte anonime**, presumibilmente riconducibili a ex dipendenti licenziati o ad aziende concorrenti; e ciò è abbastanza comprensibile. Ciò che invece è concettualmente irritante è che il **26% degli accertamenti derivano da segnalazioni, riservate**, se non anch'esse anonime, provenienti dalle stesse società o associazioni che erogano servizi di assistenza in materia di sicurezza e che conoscono le più frequenti lacune documentali o della formazione obbligatoria, cosicché, la stessa azienda-cliente, è costretta a porre rimedio in emergenza e quasi sempre rivolgendosi alle stesse strutture che hanno promosso l'ispezione.

L'azienda di produzione o distribuzione con vendita solo a partite iva ha quasi sempre il

vantaggio spazio/tempo di limitare l'accesso nella propria struttura con un cancello, e una reception; **il "punto vendita" invece ha lo svantaggio di trovarsi all'improvviso davanti l'accertatore**, che magari già da qualche minuto, confuso tra la clientela, osserva le possibili irregolarità; in entrambi i casi è questione di attimi e **il punto importante è non farsi cogliere impreparati**.

Chiamare il consulente esterno che si è occupato della sicurezza è la prima idea, ma non quella giusta. Tutti i documenti devono essere aggiornati, ma soprattutto conservati presso la sede dell'azienda; gli attestati formativi dei dipendenti, le schede sanitarie, le certificazioni, i DVR, e quant'altro dev'essere nell'immediata disponibilità del titolare o del responsabile; diversamente sarebbe chiarissimo indizio di disorganizzazione e probabile inadempienza. Quindi, la regola numero uno sta nell'ordine e nell'organizzazione.

Il datore di lavoro normalmente deve preoccuparsi ma non occuparsi della "sicurezza".

La giusta scelta imprenditoriale è certamente **affidarsi ad un professionista esterno che metta l'azienda in regola sul piano del D.Lgs 81/08**, ossia che tutto sia fatto, che sia completo, e che sia ancora valido. L'imprenditore ha a sua disposizione strumenti di analisi chiamati "stress test", grazie ai quali emergono facilmente tutte le aree di intervento, con un'opportuna differenziazione sull'urgenza di intervento. **Gli imprenditori più avveduti, utilizzano invece uno specifico "gestionale" davvero semplice da utilizzare**, che raccoglie e gestisce le adempienze e le scadenze specifiche per questo tema, e in caso di accertamento, con un semplice click, genera la rilevazione in tempo reale di tutto il necessario, con metodo e senza panico.

SOLUZIONE AUTOMOTIVE

Dispositivi ad alta tecnologia
per la programmazione di chiavi e radiocomandi
delle più importanti case automobilistiche



SMARTTOOL2

DEDICATO ALLA
PROGRAMMAZIONE
DI CHIAVI KEYLESS
PER MOTO E SCOOTER



TBD1000

PACCHETTI SOFTWARE
MULTIMARCHE
ACQUISTABILI
SEPARATAMENTE



ZED-FULL

DISPOSITIVO "ALL-IN-ONE": PRODUZIONE TRANSPONDER,
APPLICAZIONI EEPROM PER MIGLIAIA DI MODELLI AUTO,
MCU A BANCO E APPLICAZIONI OBD

DISTRIBUTORE
UFFICIALE



www.catchiaviauto.it
catchiaviautosrl@gmail.com
Via V. Gemito, 5
81031 Aversa (CE)
Tel. 081 199 726 25



VIENI A TROVARCI A



Stand F19, Padiglione 10P

Bonus Sicurezza 2021: agevolazioni per allarmi e videocamere



**BONUS
SICUREZZA**
-50%

Fino al 31 dicembre 2021 è possibile beneficiare di agevolazioni fiscali per allarmi, videocamere, porte blindate e molti altri sistemi di protezione. Ecco come funziona il bonus varato dal Governo italiano a supporto dei cittadini.

Detraazione del 50% della spesa per la messa in sicurezza della propria abitazione, del proprio ufficio o del proprio locale commerciale, entro un massimo di 96.000 euro per ogni unità immobiliare. È questo il benefit che mette a disposizione il

Bonus Sicurezza 2021 messo in campo dal Governo e che è totalmente slegato da eventuali altri interventi di ristrutturazione.

Possono beneficiare della detrazione fiscale i titolari dell'immobile di cui si vuole migliorare il livello di sicurezza, più precisamente i proprietari, i nudi proprietari, gli affittuari o i comandatari, ovvero tutti coloro che a tutti gli effetti utilizzano l'immobile in questione. Ma c'è di più: anche

DISPOSITIVI CHE RIENTRANO NEL BONUS SICUREZZA 2021

- Antifurto e allarmi
- Videosorveglianza e telecamere a circuito chiuso
- Rilevatori esplosivi e antincendio
- Porte blindate
- Rilevatori antiallagamento
- Antintrusione e fumogeni
- Rilevatori antifumo e rilevatori fughe di gas

i familiari conviventi che attestano di aver sostenuto spese per aumentare la sicurezza di un immobile possono ottenere il bonus.

È importante sapere che negli importi deducibili rientrano anche le spese e i costi correlati sostenuti per la sostituzione degli impianti, come quelli per la fase di progettazione, perizie, sopralluoghi, installazione, ecc.

SI PUÒ DETRARRE ANCHE LA PORTA BLINDATA E GLI ALTRI SISTEMI DI PROTEZIONE?

Anche i cosiddetti sistemi passivi rientrano nel gruppo delle ristrutturazioni edilizie volte ad aumentare la sicurezza dei luoghi in cui abitiamo o lavoriamo. Pertanto la **detrazione del 50%** è inoltre applicabile all'acquisto di porte blindate, inferriate, grate metalliche, elementi di bloccaggio per imposte; cioè di tutti quei **sistemi di protezione "off-line"** che non sfruttano la connessione internet per la prevenzione del furto, ma costituiscono un valido deterrente che protegge meccanicamente l'edificio, anche se non si tratta di una smart home.

COME USUFRUIRE DEL BONUS SICUREZZA 2021

Per poter usufruire del Bonus e portare in detrazione le spese sostenute per gli impianti di sicurezza è necessario che il pagamento avvenga in maniera tracciata e documentata. L'acquisto deve essere **effettuato tramite Bonifico Bancario parlante in cui dovranno essere specificate una serie di informazioni,**



QUALI SONO LE SPESE PER LE QUALI SI APPLICA IL BONUS FISCALE?

- Rafforzamento, sostituzione o installazione di cancellate o recinzioni ;
- Apposizione di grate sulle finestre o loro sostituzione;
- Porte blindate o rinforzate;
- Apposizione o sostituzione di serrature, lucchetti, catenacci, spioncini;
- Installazione di rilevatori di apertura e di effrazione sui serramenti;
- Apposizione di saracinesche;
- Tapparelle metalliche con bloccaggi;
- Vetri antisfondamento;
- Casseforti a muro;
- Fotocamere o cineprese collegate con centri di vigilanza privati

tra cui: codice fiscale del soggetto che effettua il pagamento e che usufruirà della detrazione; codice fiscale o numero di partita IVA dell'impresa che ha effettuato il lavoro; causale del versamento, comprensiva di numero e data della fattura con esplicito riferimento alla norma (articolo 16 del d.p.r.). In genere in banca è possibile reperire dei moduli pre-stampati appositamente destinati a tali tipologie di operazioni. Inoltre il bonifico dovrà essere effettuato dalla stessa persona che richiede la detrazione. Nella dichiarazione dei redditi occorrerà indicare i dati catastali identificativi dell'immobile ed esibire tutti i documenti relativi ai lavori, che vanno dunque conservati accuratamente.

C.A.T. professionalità e affidabilità



La C.A.T. nasce dalla caparbia e dalla volontà del suo titolare, Carlo Bianchi, nel voler creare, un nuovo ramo nella duplicazione chiave, creando così non solo un nuovo settore, ma addirittura una nuova figura nell'ambito lavorativo, una fusione tra l'elettronico e il locksmith, che ha cambiato il modo di fare assistenza. Vediamo l'evoluzione e i passi in avanti fatti dall'azienda nel 2021.

La C.A.T. srl si evolve. Un ulteriore passo avanti è stato fatto in ambito di professionalità e affidabilità, **da giugno 2021 è entrata a far parte della Key-Line Spa**. Forte di una rete vendita e dell'esperienza sui vari settori, **si presenta con la consorella KLI sul mercato**, abbracciando un po' tutto, dalla meccanica all'elettronica. C.A.T. ha



« La C.A.T. è un'azienda orientata al futuro, attenta all'evoluzione e alle novità riguardo l'elettronica dell'auto. I tempi e le tendenze in questo settore cambiano molto velocemente, essere al passo è sinonimo di studio e professionalità »



a disposizione nuove strumentazioni per il settore Automotive come STAK nato dalla collaborazione con un'azienda leader dell'elettronica auto; TDB1000 l'immane programmabile di supporto senza token; **Smartool** strumento per la diagnosi e la programmazione chiavi di prossimità per moto YAMAHA-HONDA; **MB-Key** per i professionisti del settore, programmatore chiavi compatibili Mercedes 1995-1999; **MKD** per la produzione radiocomandi delle più diffuse auto; **Zed-FULL** strumentazione che ha rivoluzionato il mercato in Italia e nel mondo, con le sue molteplici lavorazioni, clonazione, seriale (OBD), lettore-programmatore di eeprom-MCU, acquistato con il suo KIT-MB che fa programmazione di chiavi compatibili INFRARED Mercedes dal 2000 al 2015. Il grande **assortimento di radiocomandi**, selezionati e garantiti, le duplicatrici di chiavi grezze Keyline che siano esse meccaniche o elettroniche compatibili con industria 4.0, fanno parte della evoluzione di un'azienda che non dimentica ciò che è stato il suo punto di forza, il reparto **Supporto Tecnico** che ha cambiato il modo di fare assistenza, di



essere vicino al cliente durante le procedure di programmazione. **La C.A.T. è un'azienda orientata al futuro**, attenta all'evoluzione e alle novità riguardo l'elettronica dell'auto. I tempi e le tendenze in questo settore cambiano molto velocemente, essere al passo è sinonimo di studio e professionalità e la C.A.T. si propone di essere sempre un passo avanti.



Cipierre: il Made in Italy delle serrature cresce

Cipierre nasce nel 1978 e opera nel settore della produzione di serrature di sicurezza e accessori per serramenti blindati, rivolgendosi al mercato dell'industria di porte blindate, produttori di grate e persiane e alle ferramenta specializzate nel comparto sicurezza.

Cipierre, azienda produttrice di protezioni per cilindri, serrature e accessori per porte blindate, attiva dagli anni '70, oggi è impegnata in un processo di crescita sia nei processi produttivi sia nello sviluppo di soluzioni sempre più performanti alle richieste del mercato, in primis le soluzioni meccatroniche. Un impegno che nasce e si consolida attorno alla convinzione che il **Made in Italy sia il filo conduttore**, sia per la qualità ma anche per la scelta della forza lavoro interna piuttosto che esterna, sempre più spesso scoriatoia anche fra competitors più blasonati per aggredire, ma allo stesso tempo svilire, il mercato. La gamma dei prodotti Cipierre oggi è arricchita dalle **protezioni magnetiche serie BKL/M**, soluzione all'avanguardia per la tutela della porta di ingresso, fino alla gamma di serrature a movimentazione ad ingranaggi, certificate e collaudate singolarmente, e massima espressione della qualità Made in Italy. **Nei prossimi mesi Cipierre ampliarà la superficie coperta di altri 1.100 mq²**, grazie all'acquisto di un immobile adiacente la sede di Tivoli Terme, ad oggi uno dei due siti produttivi con quello ubicato a Guidonia a pochi km di distanza. **L'ampliamento rientra in un più ampio disegno di crescita che**





« **Nei prossimi mesi Cipiierre amplierà la superficie coperta di altri 1.100 mq²**, grazie all'acquisto di un immobile adiacente la sede di Tivoli Terme, ad oggi uno dei due siti produttivi con quello ubicato a Guidonia a pochi km di distanza »

contempla fra gli altri, anche l'acquisto di un nuovo transfer per la produzione delle protezioni per cilindro, vero e proprio core business dell'azienda, fino alla **collaborazione con un pool di ingegneri esterni capaci di apportare novità** e soluzioni capaci di implementare l'offerta specie in ambito meccatronico, che fino ad oggi mancavano a catalogo. Cipiierre parteciperà al prossimo Made Expo che si terrà a Milano- Rho dal 22 al 25 novembre 2021, fiduciosa riguardo la ripresa non solo dei volumi e dei fatturati ma anche delle relazioni fra tutti gli attori del mercato di riferimento. Gli impegni in tal senso proseguiranno anche nel corso del 2022 con la **partecipazione all'ERSI di Bologna** nel mese di maggio, oltre che ad un paio di manifestazioni internazionali.





DOM: soluzioni **di chiusura** meccaniche, digitali e industriali



Ogni immobile necessita di protezione. Indipendentemente dalle dimensioni di una struttura, azienda o edificio, è fondamentale disporre di un piano di chiusura chiaro che permetta alle persone di accedere comodamente alle aree di propria competenza.

A PROPOSITO DI DOM SECURITY

DOM-CR S.p.A. è la sede italiana del Gruppo DOM Security. DOM Security è un gruppo industriale Europeo, membro del Gruppo Sfpi, specializzato nello sviluppo e nella produzione di soluzioni di sicurezza e di controllo degli accessi meccaniche ed elettroniche.

"Crediamo che tutto ciò che ha un valore meriti di essere protetto, senza compromessi. Per questo ci concentriamo su tre aree di competenza fondamentali: hardware, software e meccatronica. Sviluppiamo sistemi di chiusura meccanici e di controllo degli accessi di altissima qualità e ci impegniamo nella costante innovazione delle nostre tecnologie".



« **DOM Security è in grado di progettare e realizzare per te soluzioni chiare, funzionali e specifiche per ogni situazione**, soddisfacendo al contempo i massimi requisiti di sicurezza grazie ad un'ampia gamma di prodotti certificati »

Un **sistema a chiave maestra** è oggi una delle soluzioni di sicurezza più efficaci. Consente di proteggere un immobile, gestire gli accessi ai diversi locali e utilizzare una sola chiave per tutte le porte. Si tratta di un **sistema di controllo accessi meccanico**, costituito da un'installazione gerarchica di cilindri di sicurezza, che semplifica la vita sia al gestore o proprietario dell'immobile che a tutti gli utenti.

PERCHÉ COLLABORARE CON DOM SECURITY?

Ci sono diversi fattori da considerare quando si progetta un sistema a chiave maestra. Independentemente dal contesto e dalle esigenze dei tuoi clienti **DOM Security è in grado di progettare e realizzare per te soluzioni chiare, funzionali e specifiche per ogni situazione**, soddisfacendo al contempo i massimi requisiti di sicurezza grazie ad un'ampia gamma di prodotti certificati. I sistemi di chiusura DOM ti offrono anche la possibilità di realizzare impianti dotati della **chiave di cantiere o della funzione 2-in-1**, per ricodificare i cilindri di sicurezza senza doverli sostituire in



caso di smarrimento di una chiave. Inoltre, se i tuoi clienti desiderano maggiore flessibilità e controllo sulla sicurezza della struttura, puoi decidere di integrare in qualsiasi momento al loro sistema di chiusura meccanico il **sistema di controllo accessi elettronico DOM ENiQ®**. Per maggiori informazioni sul Gruppo DOM Security e scoprire tutte le soluzioni di sicurezza, visita il sito www.dom-security.com/it.

3-Code si integra con il Cloud



La macchina duplicatrice elettronica di Errebi permette ora di avere uno storage sul cloud in tutta sicurezza.



Errebi integra la sua macchina duplicatrice elettronica 3-Code con il servizio Cloud. **La 3 Code è la macchina multifunzione veloce e compatta che offre la soluzione professionale "tutto-in-uno" per i professionisti** che desiderano espandere la loro attività di duplicazioni chiavi. La sua multifunzionalità permette di duplicare chiavi piatte, di sicurezza e per veicoli con un'unica macchina. **Il tablet in dotazione dispone dell'App Errebi Key Pro**, facile da aggiornare, in grado di fornire anche la copia del catalogo completo Errebi con le relative comparazioni, è uno strumento di massima utilità nella duplicazione.



CERREBI®

« **La 3 Code è la macchina multifunzione veloce e compatta che offre la soluzione professionale "tutto-in-uno" per i professionisti che desiderano espandere la loro attività di duplicazioni chiavi. La sua multifunzionalità permette di duplicare chiavi piatte, di sicurezza e per veicoli con un'unica macchina**



Ora la macchina dispone anche di un servizio Cloud attraverso il dispositivo Errebi Cloud Pro. **È questo un grande progresso tecnologico che consente agli utenti di avere uno storage sul cloud in tutta sicurezza.** Si tratta di un plus di grande importanza che permette di **salvare dati al di fuori del software** della macchina mettendo al riparo l'utente da eventuali rotture, furti o mal funzionamenti del tablet stesso. Tale soluzione garantisce la possibilità di archiviare dati, schede di duplicazione e di importare programmi di ammaestramento.



Servizi e Partnership

Un nuovo catalogo, un focus sulle frese nato la collaborazione con la FOS, storica azienda svizzera specializzata nello sviluppo e nell'applicazione di finiture per utensili e offerte speciali per i clienti. Ecco i punti di forza dell'azienda Italchiavi, che sotto la sapiente guida del titolare, Giuliano Gabrielli, ha puntato maggiormente al canale della distribuzione, nello specifico nel settore della sicurezza.





L'EVOLUZIONE ANCORATA ALLA TRADIZIONE

La ITALCHIAVI srl rinasce nel 2006 dalle spoglie di una storica attività romana che vide le sue origini nei primi anni '80, sotto il nome di "Casa della Chiave", come rivendita al dettaglio, ma già con qualche inclinazione nell'ingrosso e sviluppa il proprio business sulla duplicazione chiavi soprattutto nel territorio romano. **Dopo qualche tempo si amplia e si evolve con l'inserimento di altre referenze come serrature e cilindri.** Sotto la guida del nuovo giovane titolare l'azienda ha puntato maggiormente al canale della distribuzione, trasferendosi in un magazzino più grande, sempre nel cuore di Roma, e da allora ha come core business l'ingrosso nel settore della sicurezza. Inoltre, credendo fermamente nel proprio lavoro, con passione, **il titolare, così come i suoi collaboratori, ne segue l'evoluzione cercando di garantire sempre un servizio ed un'assistenza ad hoc per i propri clienti,** soprattutto specialisti e LockSmith, mantenendoli sempre aggiornati e lanciando nuove idee.

A Settembre è stato pubblicato online, sul sito www.italchiavi.it, il Catalogo Generale e delle frese aggiornato. **Il Catalogo Generale è possibile consultarlo cercando la sezione di proprio interesse,** tramite il produttore o direttamente indicando il codice del prodotto. **Il catalogo delle frese, rigorosamente della FOs Fraises et Outils, Made in Svizzera, di cui siamo rivenditori ufficiali ed esclusivi per l'Italia, è stato accuratamente ampliato di nuove interessanti referenze.** Sul catalogo frese, inoltre, è possibile visionare il cataloghino in completa autonomia. I cataloghi inoltre si possono anche scaricare attraverso il QRCode dedicato. Un'importante iniziativa, nata già da qualche mese, completa i servizi di Italchiavi: periodicamente **l'azienda seleziona delle referenze, alle quali poi vengono applicate delle speciali offerte a tempo,** informando direttamente i clienti che hanno fatto richiesta di essere inseriti nella mailing list dedicata.

« I cataloghi inoltre si possono anche scaricare attraverso il QRCode dedicato. Un'importante iniziativa, nata già da qualche mese, completa i servizi di Italchiavi: periodicamente **l'azienda seleziona delle referenze, alle quali poi vengono applicate delle speciali offerte a tempo** »





Sempre più **automotive**

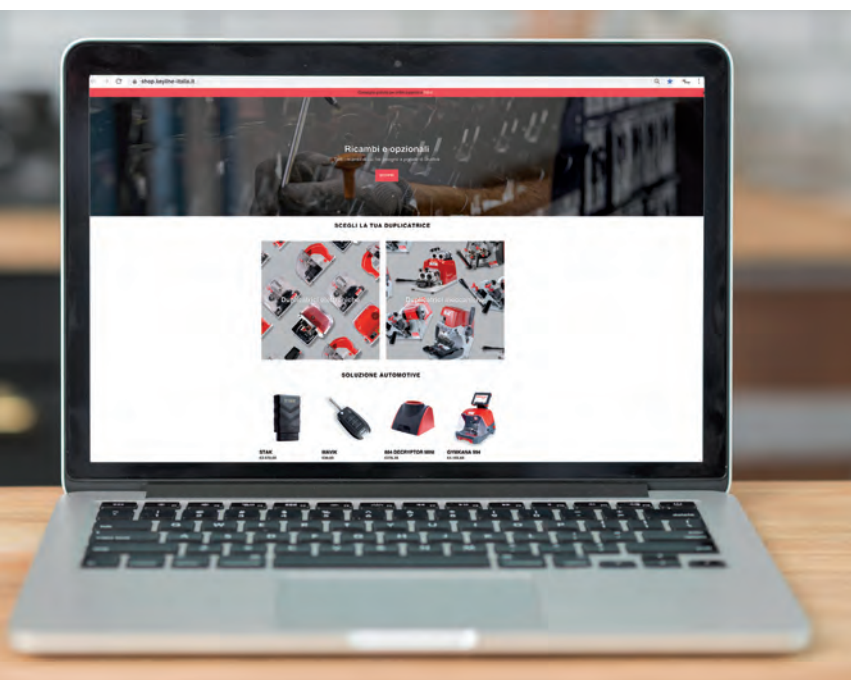
Keyline Spa, storica ed innovativa azienda appartenente al gruppo Bianchi 1770, da 250 anni è produttrice di chiavi e duplicatrici; è specializzata nelle tecnologie per la programmazione dei radiocomandi e delle chiavi per auto ed accresce la gamma dei prodotti dedicati al mondo automotive.

La filiale nazionale, **Keyline Italia S.r.l.** ha acquisito le quote di controllo di **C.A.T. S.r.l.**, distributrice ufficiale in Italia del dispositivo diagnostico Zed-FULL e di altre strumentazioni di diagnosi, aumentando così la gamma per rispondere a tutte le esigenze del mercato.

Zed-FULL, prodotto di punta dell'azienda turca IEA, è un **diagnostico multifunzione** in grado di svolgere molte operazioni, tra cui:

- la **programmazione di chiavi Mercedes**, grazie ad un modulo dedicato;
- la lettura e la scrittura su EEPROM;
- preconfigurare i transponder;
- cambia il tipo di modulazione dei radiocomandi PSA.

Per la clientela che si avvicina per la prima volta al mondo della programmazione delle chiavi auto, **Keyline e Abrites hanno sviluppato STAK**, un dispositivo semplice ed intuitivo per programmare chiavi con transponder, chiavi di prossimità e radiocomandi auto. L'obiettivo è di offrire a professionisti o principianti soluzioni efficienti e veloci, assicurando un servizio di assistenza costante e garantito. Infatti, sia per Zed-FULL che per STAK, è attivo il **servizio di supporto dedicato**, in grado di fornire assistenza qualificata a quanti lo richiedano. La soluzione Keyline diventa così ancora più ampia, completa e flessibile per incontrare le esigenze degli operatori del settore, anche grazie a **nuovi strumenti di vendita**: dal





A PROPOSITO DI KEYLINE

Tutte le chiavi, le duplicatrici e i dispositivi Keyline sono prodotti nello stabilimento di Conegliano: **il Made in Italy Keyline è una concreta certezza per tutti i loro clienti, per far sentire ciascuno di loro parte del grande progetto industriale dell'azienda.** Dietro ciascuna fornitura c'è un rapporto di fiducia che è preciso impegno onorare da parte di Keyline con una qualità senza compromessi: **materiali di prima scelta, sostenibilità ambientale, eticità del lavoro e, soprattutto, aggiornamento continuo.**

« La filiale nazionale, **Keyline Italia S.r.l. ha acquisito le quote di controllo di C.A.T. S.r.l.**, distributrice ufficiale in Italia del dispositivo diagnostico Zed-FULL e di altre strumentazioni di diagnosi, aumentando così la gamma per rispondere a tutte le esigenze del mercato »



2021 è stato aperto il negozio online, <https://shop.keyline-italia.it>, **un e-commerce completo**, dove si possono acquistare facilmente scatole di chiavi, duplicatrici, ricambi, Keycoin, radiocomandi, transpondere tutti gli accessori per rendere i propri negozi sempre più forniti. **Con la sua rete di vendita, Keyline Italia offre un servizio su tutto il territorio nazionale**, affiancando quotidianamente i clienti nel lavoro quotidiano, per essere sempre la soluzione vincente.

C.A.T.
AUTOMOTIVE TECHNOLOGY

KEYLINE ITALIA
A BIANCHI 1770 GROUP COMPANY

UNA PARTNERSHIP A PIENI GIRI.

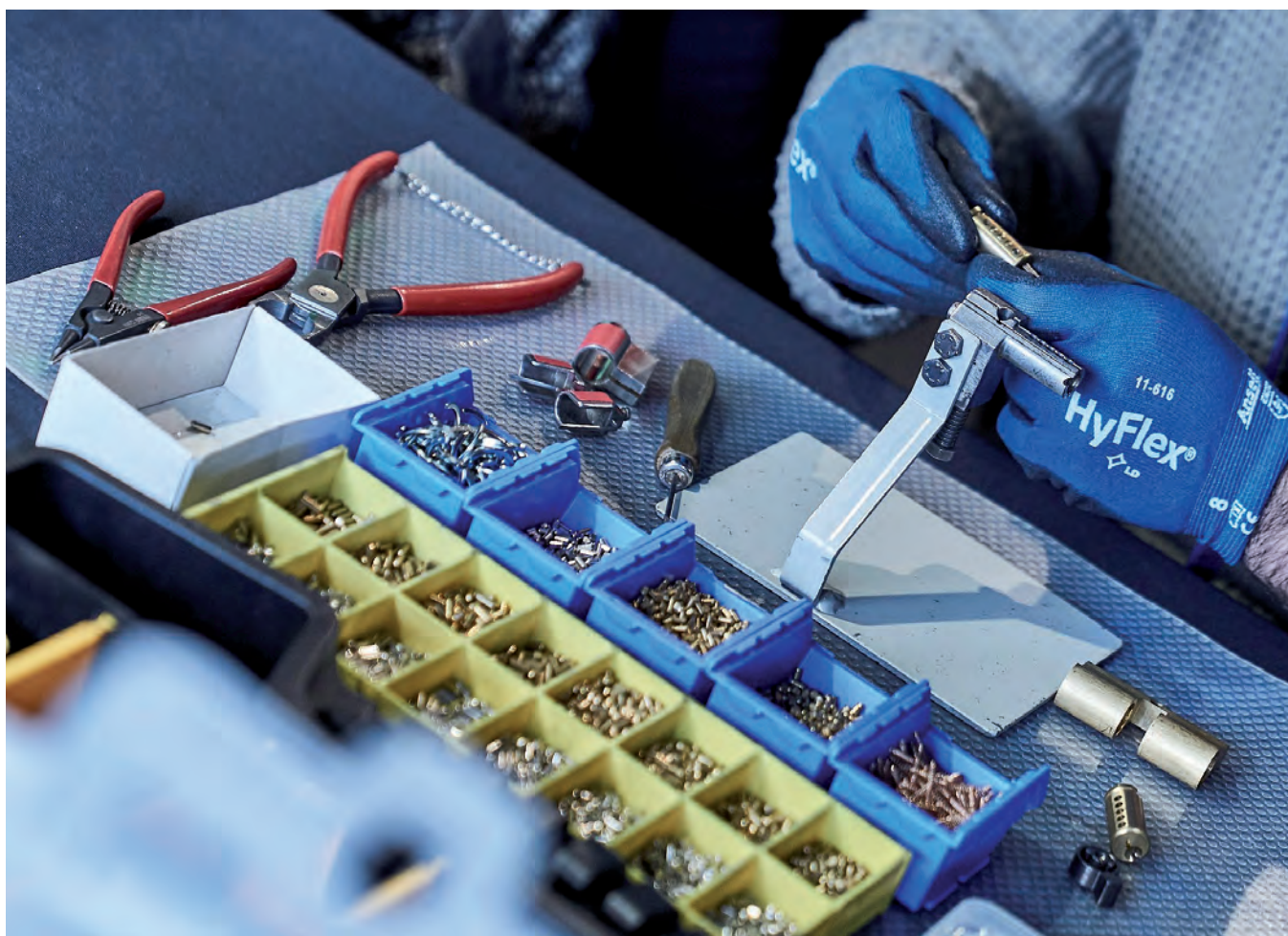
Nasce una nuova sinergia distributiva:
C.A.T. e KEYLINE ITALIA insieme
per dare a tutti i duplicatori di radiocomandi auto
un servizio completo sempre più efficiente.

GUSCI, COVER,
DISPOSITIVI DIAGNOSTICI,
SISTEMI PER LA
CLONAZIONE
E PROGRAMMAZIONE
DI RADIOCOMANDI AUTO.

Il servizio perfetto.

C.A.T. / DISTRIBUTORE UFFICIALE **IEA** Zed-FULL

KEYLINE



Un nuovo servizio: il **laboratorio delle unifiche** firmato M&T

La sfida dell'azienda Malfatti & Tacchini continua con la specializzazione che contraddistingue il grossista milanese fondato nel 1908.

Erano un po' di anni che l'azienda voleva arrivare a questo traguardo. Tutto è partito facendo le prime unifiche e i primi impianti per qualche cliente fidelizzato, ed è solo così che poi è girato il passaparola fra i negozi di ferramenta a Milano e in Lombardia, fino ad arrivare in Sicilia e in Sardegna. Grazie all'entusiasmo dei dipendenti e dei rappresentanti più saldamente legati all'azienda, che credevano profondamente nel progetto, si sono costruite **le prime basi di un piccolo laboratorio, allestito con tutte le macchine duplicatrici Silca**, fino a quelle di ultima generazione e con tutti gli strumenti necessari per lavorare i cilindri e archiviare i dati dei diversi lavori eseguiti. È stato sicuramente fondamentale il team di dipendenti che hanno affiancato i **titolari Michele e Costanza Tacchini** e che hanno analizzato e confrontato le richieste più svariate in giro per l'Italia da Nord a Sud. Durante lo scorso anno infatti, per poter rispondere efficientemente alle esigenze e alle urgenze di tutti quei clienti che non avevano nel loro staff una

Malfatti & Tacchini
ferramenta dal 1908

SERVIZIO LABORATORIO

Il laboratorio fornisce il servizio di unifica cilindri e duplicazione chiavi ai clienti M&T sui cilindri in gamma:

- KA • MK • GMK • Tandem • Impianto centrale
- Duplicazione chiavi profili non riservati M&T

- Ogni cilindro verrà fornito con una chiave e relativa etichetta per favorire l'installazione
- L'unifica su base di chiavi piatte a campione è possibile solo con chiave originale
- Il costo della duplicazione chiave a profilo riservato M&T si riferisce solo ed esclusivamente al costo da applicare per le chiavi aggiuntive necessario per la lavorazione dell'impianto

CHIEDI AL TUO AGENTE DI ZONA DI SPIEGARTI COME ESEGUIRE UN ORDINE AL LABORATORIO M&T!

Malfatti&Tacchini Srl | Via Puecher, 1 - 20037 Paderno Dugnano (MI)



Malfatti & Tacchini
ferramenta dal 1908

figura che si occupasse di “unificare” i cilindri ed i lucchetti all’interno del proprio punto vendita, tutto il **team tecnico di Malfatti & Tacchini si è attivato per poter generare un elenco di prodotti limitato a un certo numero di referenze**, con una lista di fornitori limitato a coloro che hanno appoggiato con interesse il progetto. In seguito è stata dedicata molta attenzione al **tema della formazione** avvenuta presso i migliori produttori di cilindri Made in Italy per poter ottemperare alle richieste sempre più specifiche dei clienti e nello stesso tempo imparare quanto più possibile su un tema estremamente tecnico, ma molto affascinante e avvincente.

In questo ambizioso progetto di Malfatti & Tacchini gli elementi essenziali sono senza dubbio la precisione e la velocità, poiché, com’è risaputo, il cliente finale è particolarmente sensibile alla questione “tempo” e ha come esigenza primaria quella di ricevere la merce il più presto possibile. Esistono, però, delle variabili in questo progetto che lo rendono spesso molto complesso. Capire il progetto del cliente a fondo significa analizzare il tipo di impianto (in MK ad esempio), fornirgli preventivi in tempi record, segnalando confronti e prezzi laddove non vi fosse solo un marchio da scegliere.

Il laboratorio delle unifiche in cui l’azienda sta investendo risponde all’attitudine che ha da sempre nel suo dna Malfatti & Tacchini di rendere un servizio alle ferramenta, di aiutarle a svilupparsi

« **In questo ambizioso progetto di Malfatti & Tacchini gli elementi essenziali sono senza dubbio la precisione e la velocità**, poiché, com’è risaputo, il cliente finale è particolarmente sensibile alla questione “tempo” e ha come esigenza primaria quella di ricevere la merce il più presto possibile »

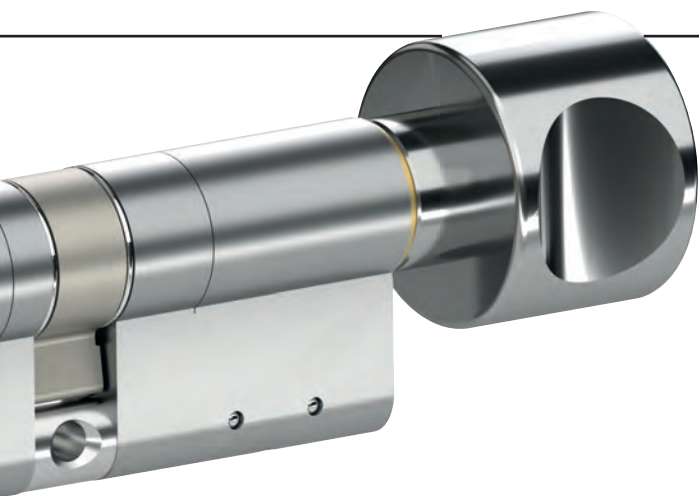
ed essere al passo coi tempi. Obiettivo primario di questo progetto è dunque **aiutare i rivenditori che vogliono a loro volta implementare più servizi da offrire ai loro clienti** senza però investire in un tecnico che sia sempre presente nel loro negozio. Inoltre grazie al laboratorio sarà più facile per i negozi di ferramenta sottrarsi dalla lotta dei prezzi per i prodotti, come quelli del comparto della sicurezza, che ormai si trovano anche in altri canali oltre a quello del dettaglio tradizionale.

Iseo

Ultimate Access Technologies

L'azienda di Pisogne sul Lago d'Iseo presenta un portafoglio di soluzioni all'avanguardia per il controllo degli accessi in ambito residenziale, alberghiero e commerciale. In questa occasione presenta LIBRA LE60.





« **I cilindri Libra Smart sono resistenti all'acqua e alla polvere secondo le certificazioni IP66, IP67, IP68 e IP69.** L'elevata modularità del cilindro riduce drasticamente il numero di componenti necessari per soddisfare le differenti esigenze di configurazione e assicura flessibilità e adattabilità »



ISEO[®]
ULTIMATE ACCESS TECHNOLOGIES

LIBRA LE60 è il cilindro modulare elettronico progettato da ISEO in grado di soddisfare ogni esigenza di controllo accessi in tempo reale. Grazie alla vasta gamma disponibile è possibile assemblare il cilindro in base ad ogni necessità in soli 60". **L'installazione non richiede alcun cablaggio grazie al funzionamento a batteria che assicura fino a 2 anni o 20.000 aperture** (dipendente dal modo e dall'ambiente di utilizzo e dalle opzioni attivate) ed è sempre disponibile la verifica dello stato di carica della batteria sia tramite Argo app che grazie a specifiche segnalazioni luminose del Libra LE60. **Si adatta facilmente ad ogni spessore della porta e posizione della serratura e non è necessario conoscere in anticipo le dimensioni del cilindro da installare.** Può essere installato su porte nuove, in abbinamento a qualsiasi serratura dotata di foro per cilindro europeo e anche in retrofit su porte già esistenti, in sostituzione a qualsiasi cilindro, anche meccanico, a profilo europeo. **I cilindri Libra Smart sono resistenti all'acqua e alla polvere secondo le certificazioni IP66, IP67, IP68 e IP69.** L'elevata modularità del cilindro riduce drasticamente il numero di componenti necessari per soddisfare le differenti esigenze di configurazione e



A PROPOSITO DI ISEO

ISEO è una realtà specializzata nella **progettazione e realizzazione di soluzioni per la gestione intelligente degli accessi.** Dal 1969 lavora per spostare sempre più in avanti il significato di sicurezza, interpretando i bisogni di famiglie, aziende, progettisti. Oggi è una realtà simbolo del **Made in Italy** che conta oltre **1.200 addetti** nel mondo e copre l'intera richiesta del mercato: dall'edilizia residenziale ai grandi complessi commerciali e finanziari, dalle strutture ricettive e di trasporto alle infrastrutture critiche. Grazie a una sempre maggiore integrazione tra il meglio della **meccanica di precisione e l'elettronica smart**, ISEO porta il valore della sicurezza in una nuova dimensione: quella della libertà di movimento, attraverso la filosofia **Ultimate Access Technologies.**

assicura flessibilità e adattabilità. **Una soluzione smart per consentire l'accesso a locali riservati solo a persone selezionate e per periodi anche limitati.** È inoltre disponibile la versione Heavy Duty dotata di protezioni antitrapano.

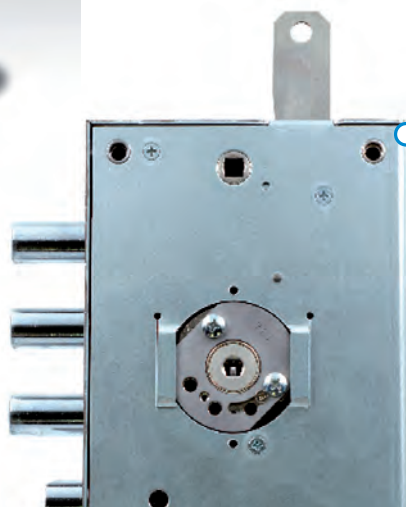


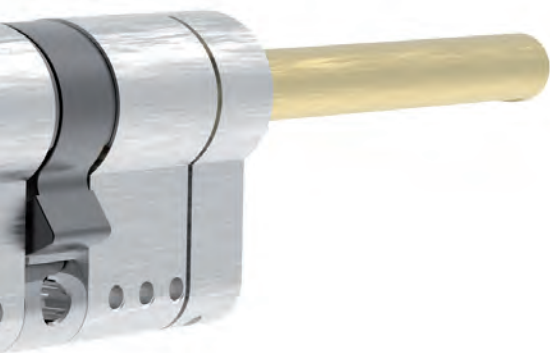
C3D: una fusione TOP

C3D rappresenta un'ulteriore evoluzione del nuovo concetto di sicurezza di 3DKEY. Come 3DKEY è nata dalla fusione di tre concetti di sicurezza (serratura meccanica a nucleo e tecnologia dei cilindri), anche C3D nasce dalla sintesi di prodotti top di gamma Mottura quali Defender®, cilindro europeo e 3DKEY.



safeguarding your security





Lo stesso
meccanismo
centrale
di 3DKEY viene
trasferito all'interno
di un corpo Defender®
il quale si aggancia



meccanicamente ad un cilindro modulare, a profilo europeo. All'esterno viene percepito come un cilindro europeo con il suo Defender®, mentre all'interno è presente la più evoluta tecnologia meccanica sviluppata da Mottura in ambito cilindri. Questo avviene grazie alla compresenza di diversi sistemi sulla stessa chiave: le piste desmodromiche e calotte di cifratura agiscono contemporaneamente su 5 diverse facce della chiave. **Sarà disponibile sia in versione chiave-chiave che in versione chiave-pomolo** e verranno sfruttate le diverse tipologie di regolazione dei Defender® per andare a coprire le diverse esigenze di installazione. **Inoltre, per garantire gli standard di sicurezza più elevati sarà disponibile anche una mostrina rinforzata in acciaio ad alta resistenza.**

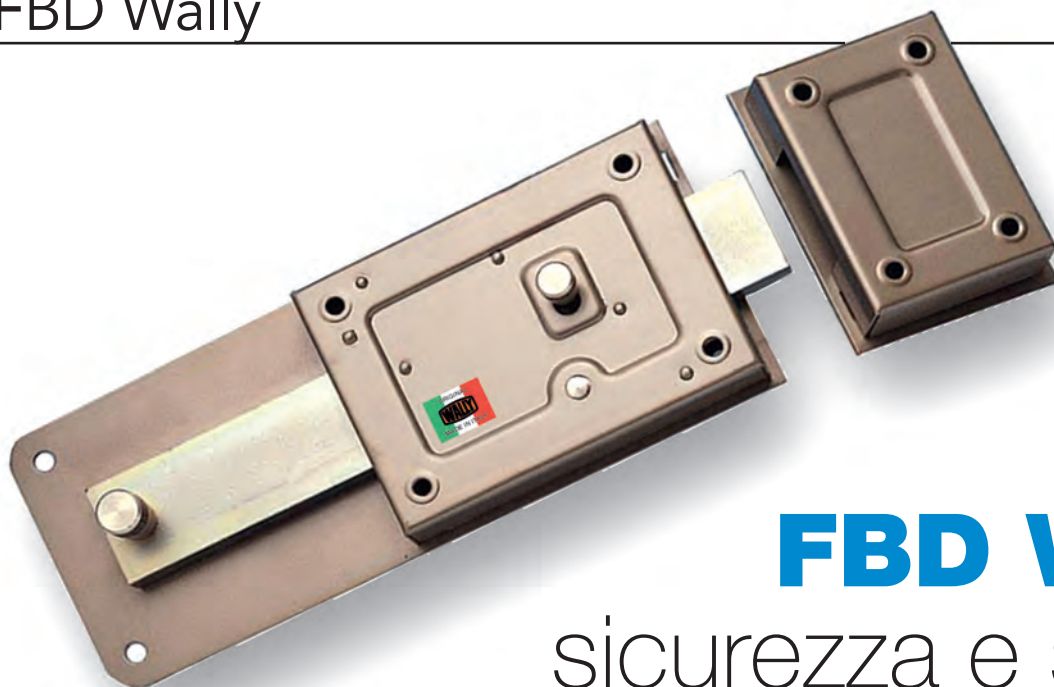
A PROPOSITO DI MOTTURA

Mottura Serrature di Sicurezza s.p.a. è specializzata nella produzione di cilindri Champions a profilo europeo, serrature di sicurezza per porte blindate, di legno e serramenti e cassaforti per uso privato e per Hotel. La distribuzione commerciale copre in modo uniforme il territorio italiano e si sviluppa nei principali paesi esteri dei 5 continenti. **La vasta gamma comprende diversi livelli crescenti di sicurezza, in modo da poter rendere la scelta dell'utente finale più flessibile, senza rinunciare a sentirsi al sicuro.** Recentemente, è nata una linea di prodotti ad alta componente elettronica ed innovativa: Mottura X Technology integra al tradizionale modo di aprire/chiedere o gestire la porta soluzioni al passo coi tempi e SMART. Tecnologia, innovazione e qualità sono i principi cardine su cui l'azienda basa i suoi processi produttivi, in modo tale da poter portare sul mercato della sicurezza residenziale prodotti altamente performanti e affidabili. **Pertanto, ricerca e sviluppo, automazione della produzione, laboratori interni di prove ed analisi sono costantemente impegnati a mantenere elevati gli standard qualitativi nell'ambito del sistema qualità UNI EN ISO 9001/2008.**



C3D sarà disponibile sia in versione chiave-chiave che in versione chiave-pomolo e verranno sfruttate le diverse tipologie di regolazione dei Defender® per andare a coprire le diverse esigenze di installazione





FBD Wally: sicurezza e solidità

Specializzata nella produzione di serrature e lucchetti a chiave maestra e cifratura unica, garantisce ormai da anni ai propri clienti qualità e affidabilità soprattutto grazie alla buona fattura dei materiali. Abbiamo intervistato Francesco Bonifacio, Direttore Commerciale.



iKey: Quali sono le linee guida della vostra azienda che vi permettono di essere sempre un fornitore attuale e affidabile?

F.B.: Abbiamo una sola fondamentale e imprescindibile linea che ci rende affidabili nel settore ossia **la nostra ricerca di fornitori sempre all'avanguardia** che possano seguirci e rispondere alle esigenze dei nostri clienti.

iKey: Il 2021 di FBD Wally: risultati raggiunti e progetti messi in campo.

F.B.: Nonostante il periodo particolare che stiamo vivendo e le conseguenze inevitabili che ha sul mercato, **stiamo realizzando con impegno e perseveranza i nostri obiettivi** programmando nuovi investimenti volti a renderci sempre più competitivi nel nostro settore.

iKey: Per il 2022 avete programmi particolari? Obiettivi che pensate di raggiungere nel corso dei prossimi 12 mesi?

F.B.: In questo momento la nostra attenzione è concentrata soprattutto a consolidare la posizione nel mercato e in secondo luogo **stiamo lavorando al fine di lanciarci verso nuovi mercati.**

iKey: Per quanto riguarda la vostra offerta quali referenze si confermano di punta e quali



A PROPOSITO DI WALLY

La società è simbolo di affidabilità e professionalità, **un'eccellenza tutta Italiana**, con una storia in continua evoluzione. WALLY oggi è un marchio di successo, il restyling del logo avvenuto negli anni racconta una storia fatta da importanti partnership e **un modello di business improntato sull'innovazione e la fiducia dei propri clienti**, con l'obiettivo comune di soddisfare le esigenze dei suoi diversi stakeholders. **Attualmente l'azienda è riconosciuta come specialista del settore**, vanta una consolidata presenza sul mercato italiano ed estero con prodotti che ancora oggi costituiscono una pietra miliare nel campo delle serrature di sicurezza. **I clienti target sono industrie, società del settore di ferramenta, minuteria metallica e più in generale della ferramenta**. Specializzata nella produzione di serrature e lucchetti risponde con celerità e qualità alle esigenze dei propri clienti.

« In questo momento la nostra attenzione è concentrata soprattutto a consolidare la posizione nel mercato e in secondo luogo **stiamo lavorando al fine di lanciarci verso nuovi mercati**

novità avete in programma di lanciare sul mercato?

F.B.: Sicuramente la nostra gamma nella sua interezza riscontra ottimo apprezzamento, non c'è un articolo in particolare sinceramente, **è il marchio Wally ad essere riconosciuto nel mondo dei serramenti in legno come una realtà affidabile** e con prodotti di qualità.

iKey: Come sta evolvendo il settore sicurezza e quali sono le principali innovazioni che si vanno delineando all'orizzonte?

F.B.: Il mondo della sicurezza è in continua evoluzione, **le soluzioni tecnologiche e digitali stanno diventando sempre più importanti per il settore**, anche se non penso che sarà a breve abbandonato completamente il mondo della meccanica.





Welka: serrature elettriche di sicurezza



È da anni presente e conosciuta per l'ampia offerta di articoli di serrature per ingressi in legno, in ferro e in alluminio. Negli anni ha sviluppato tanti prodotti sempre con un'attenzione particolare alla qualità dei materiali anche in ambito di arredi interni. Peculiarità dell'azienda è la capacità di sviluppare prodotti "CUSTOM " in tutti i settori delle chiusure ottimizzando gli articoli esistenti o elaborando nuovi progetti.



Le **Serrature Elettriche Welka** si adattano su profili in alluminio a fascia che sono disponibili con cilindro ovale oppure con cilindro sagomato foro yale e su profili da montante con cilindro sagomato



A PROPOSITO DI WELKA

WELKA è da tutti apprezzata per la **storicità del suo marchio, per l'elevata qualità, affidabilità e sicurezza** dei suoi prodotti progettati e realizzati per rispondere a qualsiasi esigenza di mercato. **La distribuzione di WELKA, già da tempo consolidato entro i confini nazionali, conta su agenti ed esclusivisti dislocati ovunque.** Il mosaico commerciale è adeguato alle nuove direttive dei mercati e si è aggiornato a tutto il mondo. L'azienda infatti ha sviluppato un'organizzazione commerciale oggi presente nei cinque continenti. La distribuzione dei prodotti WELKA è curata da una rete di agenti nazionali e distributori internazionali, attraverso cui la società è vicina al cliente più lontano garantendo il supporto tecnico e commerciale necessario.

Qualità sinonimo di tradizione presente sul mercato da oltre 70 anni. **Welka offre una gamma completa di serrature elettriche per porte in alluminio e cancelli in ferro.** Le Serrature Elettriche Welka si adattano su profili in alluminio a fascia che sono disponibili con cilindro ovale oppure con cilindro sagomato foro yale e su profili da montante con cilindro sagomato. Qui vengono presentati l'articolo 113 e l'articolo 114.

■ ARTICOLO 113

La serratura WELKA articolo 113.25 è progettata per essere utilizzata sulle **porte di servizio e di passaggio ideale per ambienti residenziali e commerciali.** Grazie al doppio quadro permette il blocco della chiusura anche senza l'utilizzo del foro chiave/cilindro

per garantire la privacy desiderata. **Inoltre lo scrocco in nylon permette di accompagnare la porta rispettando la rumorosità dell'ambiente** e il bordo arrotondato del frontale completa l'armoniosità del prodotto.

■ ARTICOLO 114

La serratura WELKA articolo 114 è stata studiata e progettata come esigenza per ambienti dove le pareti sono un corpo unico con le porte di passaggio. **Il rullo in nylon, elemento fondamentale, svolge un'azione di chiusura della porta rispettando i requisiti di sicurezza per ambienti interni.** Il foro presente sulla scatola della serratura permette di inserire un pomolo in caso di necessità per accompagnare la chiusura e apertura della porta. **Grazie ai minimi ingombri è utilizzata anche per mobili o pareti divisorie.**



supplemento al n° 89 di iFerr Magazine

Editore Marketing & Multimedia - MaMu SRL

Direzione Amministrativa

Piazza Ercolea 11
20122 Milano

Sedi:

Sondrio

Piazza Castello, 4
23022 Chiavenna (SO)

Milano

Piazza Ercolea, 11
20122 Milano
Tel: 02 72 08 00 52
e-mail: info@ifferr.com
web: www.ifferronline.com

Direttore Responsabile

Roberto Galimberti

Direttore Editoriale

Sebastian Galimberti

Coordinamento Editoriale

Paola Rotondo

AD e Grafica

Grafic House
Massimo D'Onofrio
info@grafic-house.com

Segreteria di Redazione

Elisa Buzzi
promozioni@ifferr.com

Ufficio Commerciale

Francesco Fragomeni
francesco.fragomeni@ifferr.com
Jacopo Fugazza
jacopo.fugazza@ifferronline.com

Stampa

LA GRAFICA Tipolitografia
Di Arquati Davide & C. s.n.c. 29121 PIACENZA
Via XXI Aprile, 80
Tel: 0523 328265 - Fax: 0523 322776

Hanno collaborato alla realizzazione di questo numero:

Claudia Reali

**GOLD
SERIES**

CHAMPIONS
NEW GENERATION HIGH SECURITY CYLINDERS

**PLATINUM
SERIES**



CHAMPIONS CP6
HIGH SECURITY CYLINDERS 

CHAMPIONS C55
HIGH SECURITY CYLINDERS 

**SCOPRI LA NUOVA GAMMA DI
CILINDRI CHAMPIONS**

100% MADE IN MOTTURA



Instagram



Youtube

www.mottura.it



safeguarding your security

Sei indeciso? Ora sai cosa ti serve!



- 1 CASA
- 2 UFFICIO
- 3 GARAGE
- 4 2ª CASA

Puoi finalmente gestire
4 automazioni
con un solo radiocomando!

Non perdetevi la **Promo Novembre 2021!**

Per info e dettagli chiedi al tuo distributore di fiducia o scrivici a promo@sicetech.it



why-evo.com
sicetech.it



why | EVO MINI[®]



why | EVO[®]



bakka
4

Semplice ed economica, ovvero... geniale!



Marco Polo S.n.c. - Viale Martiri della Libertà, 101 - 52010 Subbiano (AR) - ITALIA
Tel. +39 0575 421203 info@marcopolonicurezza.it - marcopolonicurezza@pec.it